

# 知財に関する相談が**無料**でできます！！



インピット  
**INPIT京都府知財総合支援窓口**

## 知的財産相談会(綾部会場)のご案内

受託機関：(一社)京都発明協会 / 協力：綾部商工会議所

- **日時** 令和5年 **12月22日(金)**  
午後1時30分～午後4時30分
- **場所** 綾部商工会議所 (綾部市西町1-50-1 I・Tビル4階)
- **相談員** 吉川 昭男 (INPIT京都府知財総合支援窓口)
- **参加費** 無料 (事前予約制)
- **対象者**
  - ・ 京都府内の中小企業
  - ・ スタートアップ企業
  - ・ 個人事業主
  - ・ 創業予定の方



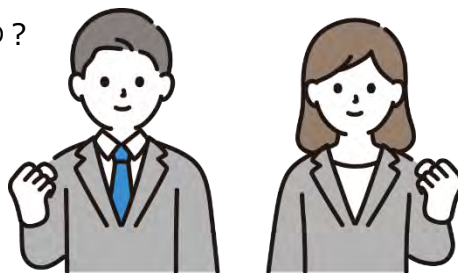
### <相談会会場アクセス>

JR綾部駅から徒歩約9分(700m)  
または、JR綾部駅からあやバス志賀南北線  
「西町一丁目」下車徒歩1分

**知財に関する悩みや課題に対しアドバイザーが親切丁寧にご相談に応じます！**

例えば・・・

- ・ 商品や店舗名を考えたけど、この後どうすればいいの？
- ・ 特許や商標の手続きは自分でできるの？
- ・ うちの商品が模倣されているのではないかと心配
- ・ 海外へ商品を売りたいがわからないことが多い
- ・ 他社から警告を受けてしまった
- ・ 社外秘密の情報、どう管理すればいいの？
- ・ 他社とのビジネス契約（共同開発等）にどう対応したらいいの？等



**秘密  
厳守**

又、高度な専門性を必要とする内容は、知財専門家（弁理士・弁護士等）を活用して協働で相談を行います！

**相談無料・事前予約制 まずは、お気軽にお電話ください！！**

**相談のご予約は、075-326-0066 INPIT京都府知財総合支援窓口まで**

受託機関：一般社団法人 京都発明協会

〒600-8813 京都市下京区中堂寺南町134 京都リサーチパーク内 京都府産業支援センター 2F

TEL：075-326-0066 (知財総合支援窓口直通)

TEL：075-315-8686 (代表) / FAX：075-321-8374

