

私たちに

なんでもご相談ください。

INPIT(インピット)山形県知財総合支援窓口で、
まるごと解決!! 秘密厳守・相談無料です!

ブランド化
したい

強みを
オープン?
クローズ?

経営戦略を
見直したい

強みを
見える化
したい

新しい
商品・サービスを
つくりたい

創業したい

もっと
交渉力を
もちたい



皆様には
自社の強み(知的財産)が、
必ずあるはずです。



直通▶ 023-647-8130

INPIT 山形

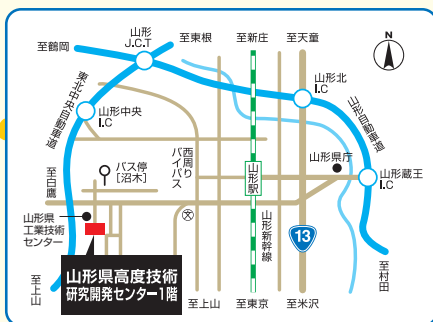
検索

【開設時間】

毎週月曜日から金曜日(祝祭日・年末年始を除く)
午前8時30分~午後5時15分

【開設場所】

山形県高度技術研究開発センター1階
(一般社団法人山形県発明協会内)



アクセス

車で越しの場合

東北中央自動車道、山形中央ICから約15分

公共交通機関で越しの場合



JR山形駅からタクシーで約10分



山形駅(西口)~柏倉・すげさわの丘・荻の窪線バス利用
「山形駅西口」乗車、「沼木」降車(徒歩約10分)または
「産業技術短大東」降車(徒歩約1分)



お問い合わせ先

INPIT山形県知財総合支援窓口(一般社団法人山形県発明協会内)

〒990-2473 山形県山形市松栄2-2-1

Tel: 023-647-8130 Fax: 023-647-8129

(山形県高度技術研究開発センター1階)

URL: <https://chizai-portal.inpiti.go.jp/madoguchi/yamagata/>

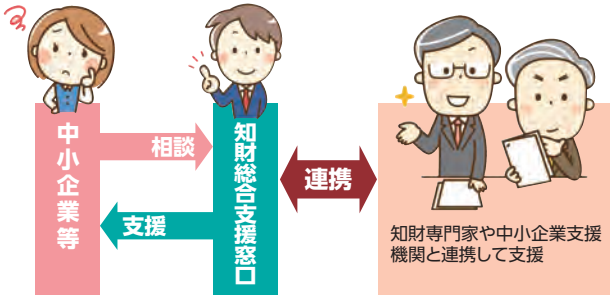


窓口での支援内容

知財総合支援窓口

中小企業等が企業経営の中で抱える特許、商標ほか知財の悩み、課題を解決するため「知財総合支援窓口」を設置しています。

知財支援アドバイザーが、知財の専門家や中小企業支援機関と連携して相談に対応、支援いたします。必要に応じて企業等に訪問して支援します。**(秘密厳守・相談無料・専門家派遣無料・訪問支援可)**



知財専門家	各種専門家の派遣	支援機関と連携
弁理士 弁護士 等	弁理士 弁護士 営業秘密専門家 知財戦略専門家 中小企業診断士 デザイナー ブランディング専門家 海外知財専門家 等	よろず支援拠点 商工会・商工会議所 JETRO 企業振興公社 工業技術センター 産業技術振興機構 金融機関 その他支援機関 等

❖ 私たち「知財支援アドバイザー」が相談をお受けします。❖



川崎 裕
kawasaki.yutaka
@grace.ocn.ne.jp



高橋 正知
takahashi.masanori
@vivid.ocn.ne.jp



三宅 茂樹
miyake.shigeki
@vivid.ocn.ne.jp



山崎 浩
yamazaki.hiroshi
@hyper.ocn.ne.jp

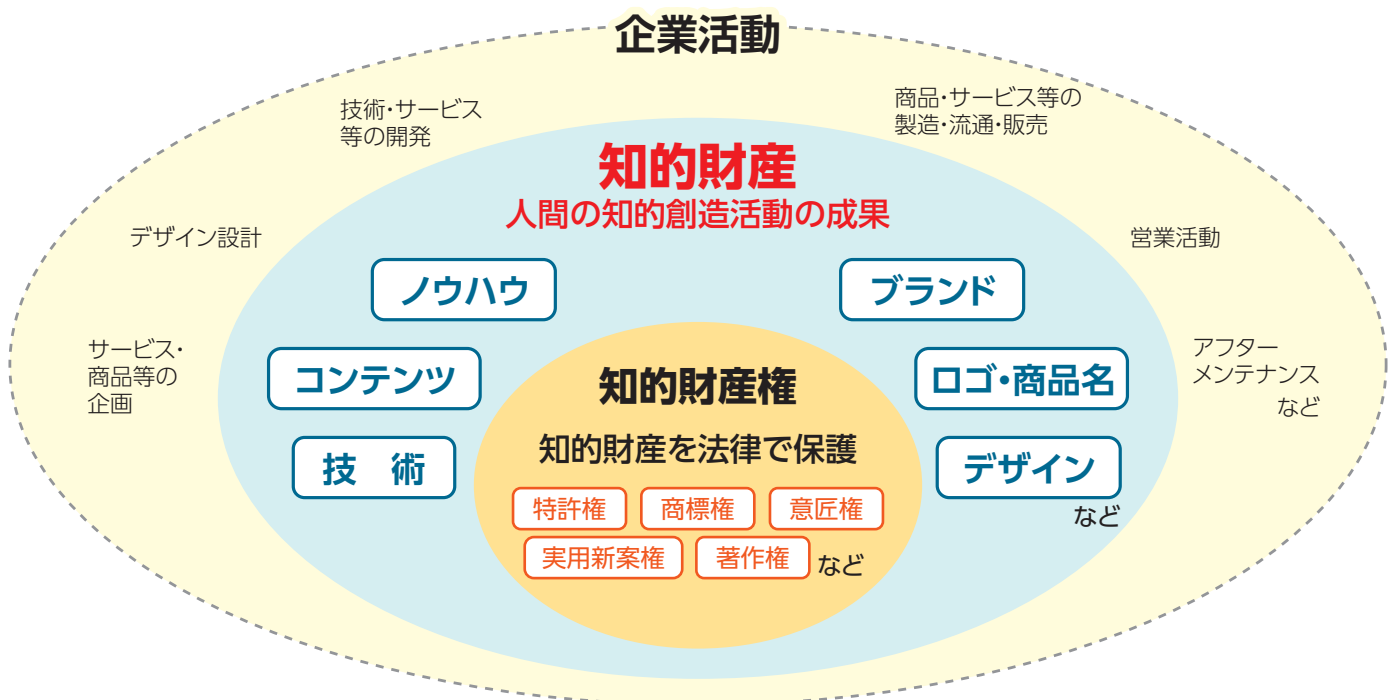


渋谷 尚子
shibue.naoko
@forest.ocn.ne.jp

『自社の強み(知的財産)』とは何か

どのような業種でも、企業活動の中に、独自の技術、ノウハウ、コンテンツ、ブランド、ロゴ・商品名、デザインなどの『知的財産』が必ずあります。

これを見える化して、活用すれば、儲けにつながります!



支援事例①

《大人のご褒美菓子店への道！》 有限会社ロワール (米沢市)

相談内容

- ・新型コロナ禍の中、経営戦略を練り直し、新たな商品をつくり、高付加価値化を図りたい。

支援内容

- ～自分たちのなりたい理想の菓子店にむけてブランド構築支援～
- ・経営デザインシートを活用した「なりたいお店」を見える化
- ・一口で心を満たしてくれる、大人のご褒美菓子店へのリニューアルとターゲット顧客の若返り大転換
- ・2021年8月には、当初のお土産店等への卸売りから脱却し、新店舗とWeb販売に注力。自分たちが納得し、お客様が幸せになるお菓子づくりを目指し、日々、進化中 (中国経済産業局ホームページ「もうけの花道」に掲載)



ロワール店舗

支援事例②

《デザイン力で創業！》 株式会社nitorito (米沢市) (青文テキスタイル株式会社)

相談内容

- ・製造受託中心では商品販路開拓が難しいことから、神奈川から1ターンしたデザイナーによる新たな自社商品化とブランド化を図りたい。

支援内容

- ～「nitorito (ニトリト)」の商標取得支援とブランド専門家により支援～
- ・山形エクセレントデザイン2019で斎藤デザイナーのストール「山と月」が受賞し自信をつけ、2020年9月に青文テキスタイル(株)から独立し、「株式会社nitorito」を設立
- ・現在、ストールの生産工程で出るハギレを活用したリースやカードケース、テディベアなどを製作し「アップサイクル」の考え方を普及するとともに、地元の米沢絨毯とのコラボ商品「チェアラグ」などのデザイン・販売委託なども行い商品の幅を拡大中



nitoritoのストール

支援事例③

《新たな惣菜事業のブランド化！》 味工房すず (山形市)

相談内容

- ・新型コロナ禍の中、店内飲食に代わり、新たに惣菜販売を考えているが、ブランド化し、売上アップを図りたい。

支援内容

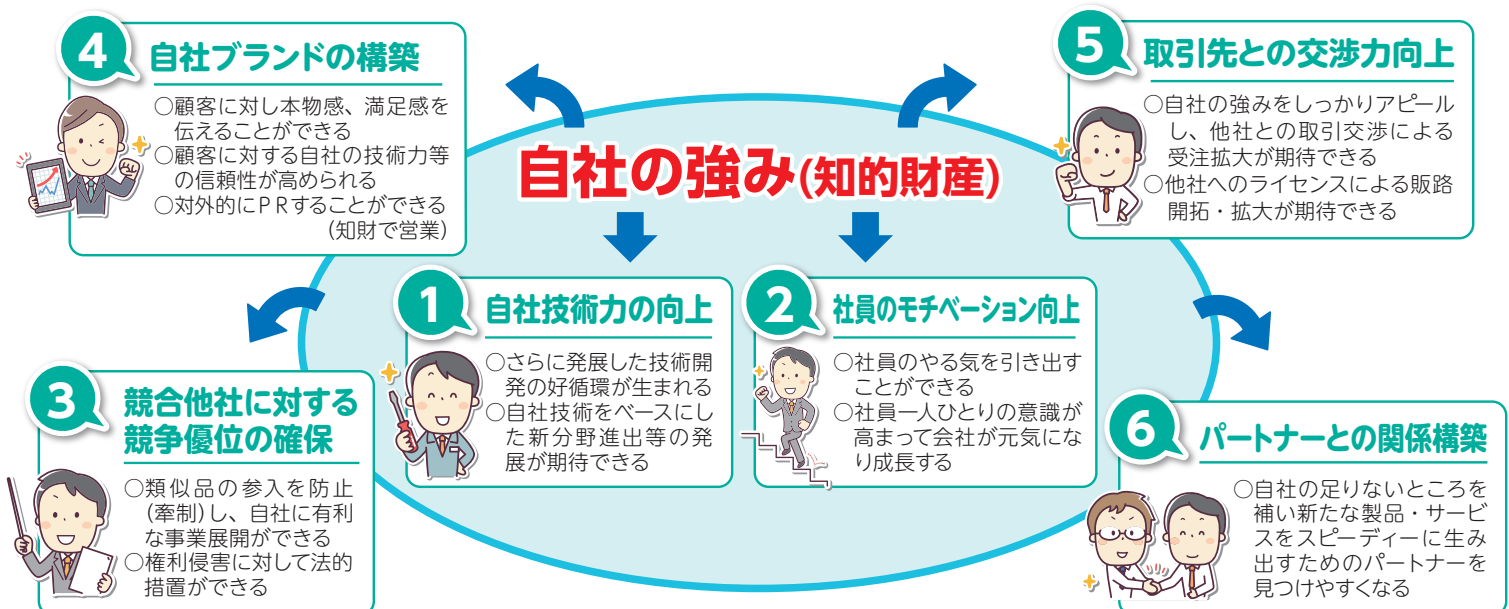
- ～よろず支援拠点等と連携し、様々な専門家を活用してブランド化支援～
- ・惣菜事業／新商品開発についてブランド専門家の助言を受けて検討
- ・弁理士から商品名の商標出願手続きの助言を受けて出願し、商標登録
- ・よろず支援拠点や商工会議所の支援により補助金を得て、新規設備導入とホームページ立上げ
- ・事業の取組みが新聞に取り上げられ、新たな顧客と事業展開に繋がり、健康を重視した食の提供でファンを増加



卵豆腐「すずたま」

『自社の強み(知的財産)』を見える化すると(メリット)

自社の内部と外部に、様々なはたらき(力)が生まれます！



2023年度

「知財専門家の相談日」・「外部支援窓口開設日」 日程

※「知財専門家の相談日」及び「外部支援窓口開設日」のご相談は、原則として予約制とさせていただきます。

<知財専門家（弁理士・弁護士）の相談日>

山形市の支援窓口では、知財支援アドバイザーによる相談のほか、専門性の高い課題等を解決するため、弁理士・弁護士の相談日を設けています。

山形市 [会場: 山形県高度技術研究開発センター] 午後1時～午後4時 ※予約先…山形県知財総合支援窓口 Tel:023-647-8130											
4月	5月	6月	7月	8月	9月	10月	11月	12月	1月	2月	3月
弁理士											
3(月)	8(月)	5(月)	3(月)	1(火)	4(月)	2(月)	6(月)	4(月)	9(火)	5(月)	4(月)
10(月)	15(月)	12(月)	10(月)	7(月)	11(月)	10(火)	13(月)	11(月)	15(月)	13(火)	11(月)
17(月)	22(月)	19(月)	18(火)	21(月)	19(火)	16(月)	20(月)	18(月)	22(月)	19(月)	18(月)
24(月)	29(月)	26(月)	24(月)	28(月)	25(月)	23(月)	27(月)	25(月)	29(月)	26(月)	22(金)
弁護士											
20(木)	17(水)	15(木)	20(木)	17(木)	21(木)	19(木)	16(木)	21(木)	18(木)	15(木)	21(木)

<外部支援窓口開設日>

各外部支援窓口では、知財専門家(弁理士)と、知財支援アドバイザーがご相談に応じます。

鶴岡市 [会場: 鶴岡商工会議所] 午前10時半～午後3時 ※予約先…鶴岡商工会議所 Tel:0235-24-7711											
4月	5月	6月	7月	8月	9月	10月	11月	12月	1月	2月	3月
4(火)	9(火)	6(火)	4(火)	8(火)	5(火)	11(水)	—	5(火)	—	6(火)	—
弁理士	弁理士	弁理士	弁理士	弁理士	弁理士	弁理士	—	弁理士	—	弁理士	—

酒田市 [会場: 酒田産業会館] 午前10時半～午後3時 ※予約先…酒田商工会議所 Tel:0234-22-9311											
4月	5月	6月	7月	8月	9月	10月	11月	12月	1月	2月	3月
19(水)	16(火)	21(水)	19(水)	23(水)	20(水)	—	15(水)	—	17(水)	—	19(火)
弁理士	弁理士	弁理士	弁理士	弁理士	弁理士	—	弁理士	—	弁理士	—	弁理士

新庄市 [会場: ゆめりあ] 午前10時半～午後3時 ※予約先…山形県知財総合支援窓口 Tel:023-647-8130											
4月	5月	6月	7月	8月	9月	10月	11月	12月	1月	2月	3月
—	12(金)	—	6(木)	—	1(金)	—	2(木)	—	12(金)	—	8(金)
—	弁理士	—	弁理士	—	弁理士	—	弁理士	—	弁理士	—	弁理士

長井市 [会場: 長井商工会議所] 午後1時～午後4時 ※予約先…長井商工会議所 Tel:0238-84-5394											
4月	5月	6月	7月	8月	9月	10月	11月	12月	1月	2月	3月
18(火)	—	20(火)	—	22(火)	—	17(火)	—	19(火)	—	20(火)	—
弁理士	—	弁理士	—	弁理士	—	弁理士	—	弁理士	—	弁理士	—

米沢市 [会場: 米沢商工会議所] 午後1時～午後4時 ※予約先…米沢商工会議所 Tel:0238-21-5111											
4月	5月	6月	7月	8月	9月	10月	11月	12月	1月	2月	3月
—	18(木)	—	20(木)	—	21(木)	—	16(木)	—	18(木)	—	21(木)
—	弁理士	—	弁理士	—	弁理士	—	弁理士	—	弁理士	—	弁理士

INPIT(インピット)山形県知財総合支援窓口のLINE公式アカウントはじめました!



まずは、ご利用のLINEアカウントで、この公式アカウントを友だち追加してください。

日ごろから、当窓口とつながり、お気軽にご相談いただけるよう、お役立ち情報をお伝えします。

◎きめ細かなお役立ち情報を定期的にお届けします。

(例) ・これまでの相談からの“あるある事例”の紹介 ・トピックス・話題の提供 ・セミナーの開催や支援メニュー等の情報提供 など

◎コミュニケーションによるつながり感をもって気軽に相談いただけます。

(例) ・いつでも相談の予約ができます。(思い立ったらすぐに行動できます) ・何か知りたい情報があれば、リクエストしていただけます。 など



友だち追加は
こちらから!

INPIT山形県知財総合支援窓口