

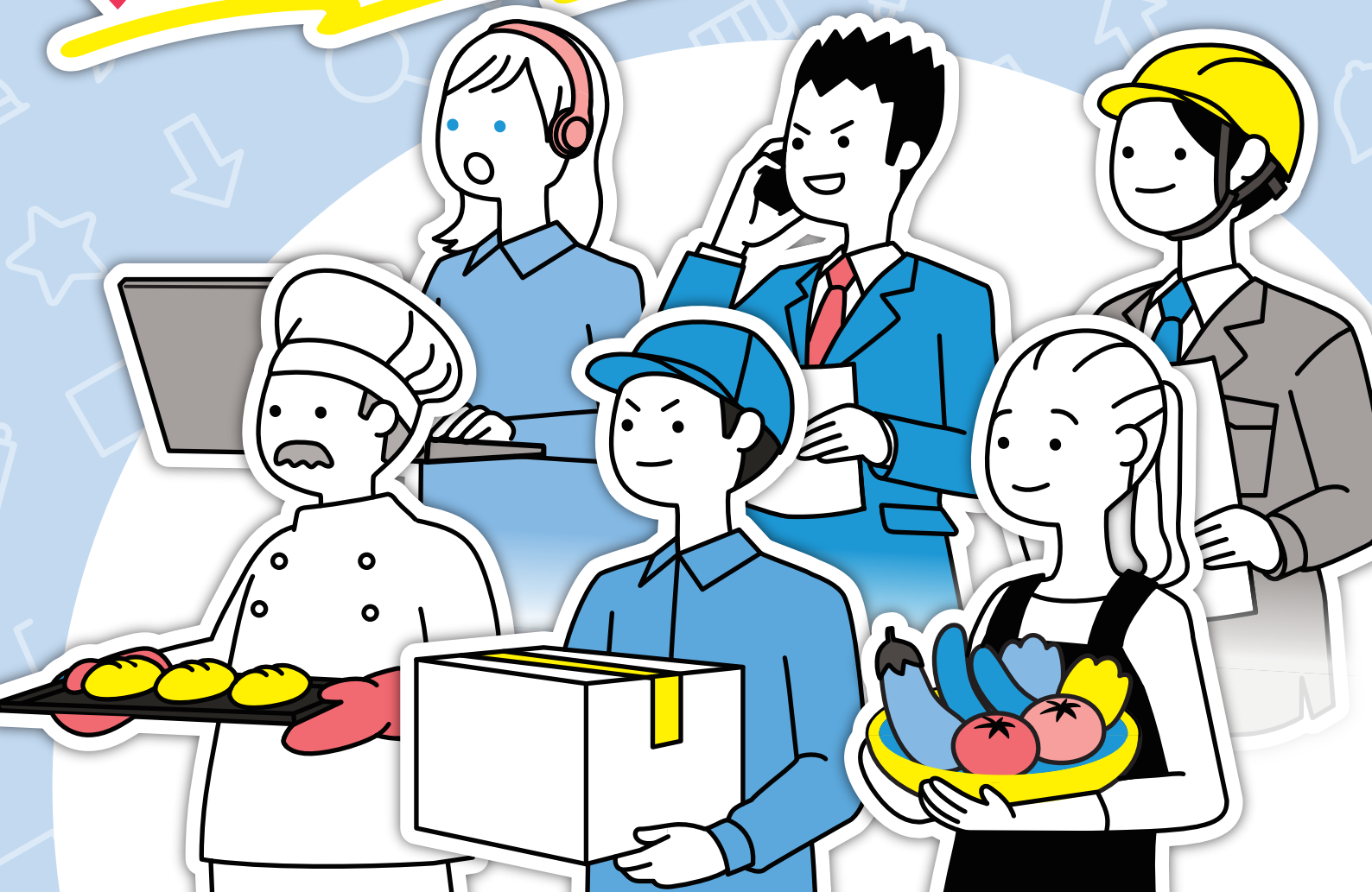
2024年度

インピット

INPIT 北海道知財総合支援窓口

# 中小企業の 知財戦略を支える

INPIT



まずはお電話  
ください!

あなたの事業を知財の面からサポートします!

相談無料

秘密厳守

# 011-747-8256

利用時間 毎週月曜日から金曜日(祝祭日、年末年始を除く) 9:00~12:00、13:00~17:00

INPIT(インピット)は、特許庁と連携しながら企業における知的財産活用を支援する公的機関です。  
知財総合支援窓口は独立行政法人 工業所有権情報・研修館事業です。《受託機関》一般社団法人 北海道発明協会



独立行政法人  
工業所有権情報・研修館

# 窓口での支援内容

## 何をしてくれるの？

### 相談は無料です

頑張るあなたのお悩みに精一杯お応えしたい

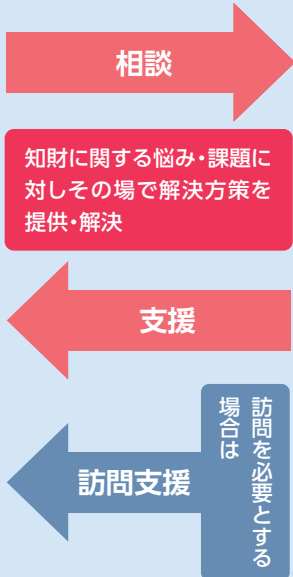
### 北海道よろず支援拠点

(公益財団法人北海道中小企業総合支援センター)

売上拡大、経営改善など、経営上のあらゆるお悩みの相談に各専門分野のコーディネーターが対応



中小企業等



知財総合支援窓口

支援担当者  
専門性の高い相談

連携支援

窓口派遣  
専門家から

助言を受けられます。

予約優先

- 弁理士(毎週月・水曜日)
  - 弁護士(毎月第4金曜日)
- 14:00~17:00

### 支援担当者 登録専門家

- 弁理士 ○弁護士 ○中小企業診断士
- デザイナー ○ブランド専門家

単独又は協働で直接訪問を行い支援

- 窓口に来訪が困難…
- 相談者の機械設備等を確認する必要がある…
- 最先端技術分野等…

中小企業等が抱える知的財産に関する悩みや課題を、ワンストップで解決します！

例えば…

特許、実用新案、意匠、商標等の知的財産制度の概要について説明します。

特許・商標等の出願にともなう、様式や出願料等の説明、先行技術調査に必要な特許情報プラットフォーム(J-PlatPat)の検索指導等を行います。

知的財産に関する各種支援制度について紹介します。

支援機関と連携して、技術支援や補助金等の紹介をします。

その他、課題に応じて様々な支援メニューを用意しています。

### 支援担当者の紹介

### 窓口派遣専門家



2級知的財産管理技能士  
浅岡正光  
得意分野

特許、実用新案等、及び機械・制御分野、助成金申請支援



2級知的財産管理技能士、公設試OB  
吉川毅  
得意分野

特許、実用新案等、機械・制御及び計測・評価技術分野



公設試OB  
熊林義晃  
得意分野

特許、実用新案等及び加工食品・加工技術分野、電気・計測分野



2級知的財産管理技能士  
山内陽子  
得意分野

商標・意匠分野等、商標先願調査、及び、農林水産・ブランド・デザイン分野



弁護士  
古瀬康紘

古瀬経営法律事務所



弁護士  
川上大雅

札幌北高標法律事務所



弁理士  
一入章夫

弁理士法人IPアシスト



2級知的財産管理技能士  
松浦尚之  
得意分野

中小企業支援施策活用、農林水産分野



公設試OB  
多田達実  
得意分野

特許、実用新案等機械・制御分野



2級知的財産管理技能士、公設試OB  
富田和彦  
得意分野

特許、実用新案、意匠及びエネルギー・環境分野、先行技術調査、電子出願



2級知的財産管理技能士、中小企業診断士  
上原範尚  
得意分野

知的資産経営支援、コンプライアンス体制構築支援、事業承継支援



2級知的財産管理技能士、公設試OB、産業支援機関OB  
吉田光則  
得意分野

特許、実用新案等化学・材料分野産学官連携対応



弁理士  
内海司

弁理士法人ビー・エス・ディ



弁理士  
内藤拓郎

ディグ国際特許商標事務所



弁理士  
大窪智行

弁理士法人佐川国際特許商標事務所

# 一つでも思い当たる方は… 北海道知財総合支援窓口へ!

「知財」!?  
実際のところ良く分からない。

我が社にも  
営業秘密はあるだろうか?

独自技術で、何か事業が  
できないだろうか?

社員の知財スキルアップ  
のためにはどうしたらよいのだろう…

この研究開発の成果  
特許を出すべきか  
出さざるべきか…

このデザインを  
真似されたくない!

商標特許を取得した!  
でもどうやって活用したら…

新しい商品の  
ネーミングを考えている…

我が社の商品と  
そっくりな商品が…! まさか…模倣…!?

職務発明規程は  
どうやってつくるの?

警告書が届いた。  
他社の権利を侵害している!?

海外にも  
事業を展開したい!



あなたの会社でも思い当たること、ありませんか?

〈 北海道知的財産情報センター 〉 TEL.011-747-1440 FAX.011-747-8253

■ INPIT北海道知財総合支援窓口 (5F)  
TEL.011-747-8256 FAX.011-747-8253

■ 北海道知的所有権センター (5F)  
TEL.011-747-7481 FAX.011-747-8253

■ 一般社団法人 北海道発明協会 (5F)  
TEL.011-747-7481 FAX.011-747-8253

■ 日本弁理士会 北海道会 (3F)  
TEL.011-747-9331 FAX.011-747-9332

〒060-0807 札幌市北区北7条西4丁目1番地2 KDX札幌ビル

外部相談会  
開催場所

札幌市大通地区 公益財団法人  
北海道中小企業総合支援センター  
TEL 011-232-2402  
札幌市中央区北1条西2丁目 経済センタービル9階

毎週 月曜、火曜(要予約)  
月 火 水 木 金 土 日 13:00~16:00



札幌市大通地区 札幌商工会議所  
中小企業相談所本所  
TEL 011-231-1766  
札幌市中央区北1条西2丁目 経済センタービル1階

毎月 第2水曜  
月 火 水 木 金 土 日 13:00~16:00



函館地区 函館商工会議所  
TEL 0138-23-1181  
函館市若松町7-15

毎月 第4水曜、12月第1水曜  
月 火 水 木 金 土 日 11:00~16:00



旭川地区  
旭川商工会議所  
TEL 0166-22-8414  
旭川市常盤通1丁目 道北経済センター3階

毎月 第3金曜、5月・8月・11月第2金曜、11月第4金曜  
月 火 水 木 金 土 日 11:00~16:00



帯広地区 LAND  
TEL 0155-65-4167  
(帯広市経済企画課)  
帯広市西2条南11丁目12番地1 天光堂ビル1階

毎月 第3水曜  
月 火 水 木 金 土 日 11:00~16:00



北見地区  
北見商工会議所  
TEL 0157-23-4111  
北見市北3条東1丁目2番地

奇数月 第4木曜  
月 火 水 木 金 土 日 13:00~16:00



釧路地区  
釧路工業技術センター  
TEL 0154-55-5121  
釧路市鳥取南7丁目2-23

奇数月 第3火曜(5月なし)、1月第2火曜  
月 火 水 木 金 土 日 13:00~16:00



# 支援事例の紹介

## 農業法人のブランド化活動を 農業改良普及センターと連携して支援

株式会社渡辺農場（新ひだか町）（支援担当者 熊林義晃）



### 相談のきっかけ

渡辺農場は、管理に農場 HACCP 方式を取り入れた和牛飼育を行い、与える飼料にもこだわりを持った経営をしています。隣接する観光名所の二十間道路桜並木に因んで「桜」に着目したネーミングで和牛のブランド化構想を日高農業改良普及センターに相談しました。INPIT 北海道知財総合支援窓口の周知活動を受けていた同センター高付加価値化担当の主査から、名称の検討段階での問合せをきっかけとして支援が始まりました。

### 支援概要

商標出願にあたり先行調査等の支援、製品アイテム構想から記載する区分、指定商品名の明確化支援を行い、販売開始するタイミングで商標権を取得しました。その後、北海道よろず支援拠点のブランド化支援を受け、手始めに桜の祭典「しずない桜まつり」に合わせて商標「桜黒和牛」のお披露目を兼ねた農場独自イベントを初めて実施しました。



### 企業のコメント

農業は変革の時代となってきました！生産をするだけでなく個々が工夫力を持ち、生産物の付加価値を付け、消費者との結びつきが重要であり、その事により一層の安心安全の農畜産物の提供を生産者は持ち続ける事が大切であると思います！今回、商標登録の取得にあたり知識のない私共にとりまして日高農業改良普及センターやINPIT北海道知財総合支援窓口のご指導をいただき、取得をできました事に感謝しているところです！

## 旅行会社向けクラウドサービスの特許化検討

株式会社アジェンダ（札幌市）（支援担当者 吉川毅）



### 相談のきっかけ

同社が2019年、フィットネス業界向けの「会員の退会を予測するAI」システムを開発中に、模倣抑止を目的に権利化を考え、同業者の紹介でINPIT北海道知財総合支援窓口にご相談いただきました（特許第7037708号）。今回も知財戦略の一環で、再度ご相談いただきました。

### 支援概要

旅行会社向けのクラウドサービス（基幹システム）を開発する中、旅行業界特有の業務フロー分析などの各種処理、並びに「新収益認識基準」に対応するなど、当該ソフトウェアの技術範囲が多岐にわたっていました。このため、専門家派遣（弁理士）を6回活用し、開発過程の各段階において開発成果の技術的特徴の抽出並びに権利化可能性検討について集中的に支援しました。また、製品の上市の際に、特許・意匠登録出願を明記したニュースリリース作成に係る支援を行いました。

### 企業のコメント

クラウドサービス（SaaS）の開発において、正確かつ時間短縮を実現した生産性向上のモデルを構築しました。模倣を防ぐため同窓口に相談し、助言を受け、特許取得に至りました。その効果は大きく他で前例がないため独自の価値向上につながり、ビジネス成果に貢献しています。今後も、知的財産を経営効果として積極的に活用し、取り組めます。





一般社団法人 北海道発明協会内  
インピット  
**INPIT 北海道知財総合支援窓口**

〒060-0807  
札幌市北区北7条西4丁目1-2  
KDX札幌ビル5階  
北海道知的財産情報センター



**TEL 011-747-8256**  
**FAX 011-747-8253**  
**E-mail chizai@jiii-h.jp**  
<http://chizai-portal.inpit.go.jp/madoguchi/hokkaido/>



利用時間／9:00～12:00、13:00～17:00  
休 日／土曜・日曜・祝祭日・年末年始（12月29日～1月3日）

[北海道知財総合支援窓口 検索](#)

《受託機関》一般社団法人 北海道発明協会

令和6年度 独立行政法人 工業所有権情報・研修館事業