

2025年度

インピット

INPIT 北海道知財総合支援窓口



あなたの事業を**知財**の面からサポートします

まずはお電話ください！

相談無料

秘密厳守

011-747-8256

利用時間 毎週月曜日から金曜日 (祝祭日、年末年始を除く) 9:00~12:00、13:00~17:00



工業所有権
情報・研修館

INPIT (インピット) は、特許庁と連携しながら
企業における知的財産活用を支援する公的機関です

INPIT北海道知財総合支援窓口は
INPIT (独立行政法人 工業所有権情報・研修館) の事業です

《受託機関》

一般社団法人
北海道発明協会

窓口での支援内容

何をしてくれるの？

相談は無料です

頑張るあなたのお悩みに精一杯お応えしたい

北海道よろず支援拠点

(公益財団法人北海道中小企業総合支援センター)

売上拡大、経営改善など、経営上のあらゆるお悩みの相談に各専門分野のコーディネーターが対応



中小企業等

相談

知財に関する悩み・課題に対しその場で解決策を提供・解決

支援

訪問支援

訪問を必要とする場合は

知財総合支援窓口

支援担当者

専門性の高い相談

連携支援

窓口派遣
専門家から

助言を受けられます。

予約
優先

○弁理士(毎週月・水曜日)
○弁護士(毎月第4金曜日)
14:00~17:00

支援担当者 登録専門家

○弁理士 ○弁護士 ○中小企業診断士
○デザイナー ○ブランド専門家

単独又は協働で直接訪問を行い支援

- 窓口に来訪が困難…
- 相談者の機械設備等を確認する必要がある…
- 最先端技術分野等…

中小企業等が抱える知的財産に関する悩みや課題を、ワンストップで解決します！

例えば…

特許、実用新案、意匠、商標等の知的財産制度の概要について説明します。

特許・商標等の出願にともなう、様式や出願料等の説明、先行技術調査に必要な特許情報プラットフォーム(J-PlatPat)の検索指導等を行います。

知的財産に関する各種支援制度について紹介します。

支援機関と連携して、技術支援や補助金等の紹介をします。

その他、課題に応じて様々な支援メニューを用意しています。

支援担当者の紹介



2級知的財産管理技能士
浅岡正光

得意分野
特許、実用新案等、及び機械・制御分野、助成金申請支援



2級知的財産管理技能士、公設OB
吉川 毅

得意分野
特許、実用新案等、機械・制御及び計画・評価技術分野



公設OB
熊林義晃

得意分野
特許、実用新案等及び加工食品・加工技術分野、電気・計測分野



2級知的財産管理技能士
山内陽子

得意分野
商標・意匠分野等、商標先願調査、及び、農林水産・ブランド・デザイン分野



2級知的財産管理技能士、公設OB
吉田光則

得意分野
特許、実用新案等化学・材料分野、産学官連携対応



2級知的財産管理技能士、公設OB
多田達実

得意分野
特許、実用新案等機械・制御分野



2級知的財産管理技能士、公設OB
富田和彦

得意分野
特許、実用新案、意匠及びエネルギー・環境分野、先行技術調査、電子出願



2級知的財産管理技能士、中小企業診断士
上原範尚

得意分野
知的資産経営支援、コンプライアンス体制構築支援、事業承継支援



2級知的財産管理技能士、中小企業診断士
松浦尚之

得意分野
中小企業支援施策活用



弁理士
ディグ国際特許商標事務所
内藤拓郎

大窪智行



弁護士
古瀬康紘

古瀬康紘



弁護士
川上大雅

川上大雅



弁護士
木野村英明

木野村英明



弁理士
弁理士法人佐川国際特許商標事務所
大窪智行

大窪智行



弁理士
つじのか国際商標事務所
杉田基子

杉田基子



弁理士
悠国際特許事務所
太田悠

太田悠

窓口派遣専門家

一つでも思い当たる方は… 北海道知財総合支援窓口へ!

「知財」!?
実際のところ良く分からない。

我が社にも
営業秘密はあるだろうか?

独自技術で、何か事業が
できないだろうか?

社員の知財スキルアップ
のためにはどうしたらよいのだろう…

この研究開発の成果
特許を出すべきか
出さざるべきか…

このデザインを
真似されたくない!

商標特許を取得した!
でもどうやって活用したら…

新しい商品の
ネーミングを考えている…

我が社の商品と
そっくりな商品が…! まさか…模倣…!?

職務発明規程は
どうやってつくるの?

警告書が届いた。
他社の権利を侵害している!?

海外にも
事業を展開したい!



北海道知的財産情報センターは知財支援のワンストップサービスを実施しています。
INPIT北海道知財総合支援窓口は、構成機関のひとつです。

〈 北海道知的財産情報センター 〉 TEL.011-747-1440 FAX.011-747-8253

〒060-0807 札幌市北区北7条西4丁目1番地2 KDX札幌ビル

■ INPIT北海道知財総合支援窓口 (5F)

TEL.011-747-8256 FAX.011-747-8253

■ 一般社団法人 北海道発明協会 (5F)

TEL.011-747-7481 FAX.011-747-8253

■ 北海道知的所有権センター (5F)

TEL.011-747-7481 FAX.011-747-8253

■ 日本弁理士会 北海道会 (3F)

TEL.011-736-9331 FAX.011-736-9332

INPIT北海道知財総合支援窓口は、各地区機関と連携して相談会を開催しています /

外部相談会開催場所

札幌市大通地区 公益財団法人
北海道中小企業総合支援センター
TEL 011-232-2402

札幌市中央区北1条西2丁目 経済センタービル9階

毎週 月曜、火曜(要予約)
月 火 水 木 金 土 日 13:00~16:00



札幌市大通地区 札幌商工会議所
中小企業相談所本所
TEL 011-231-1766

札幌市中央区北1条西2丁目 経済センタービル1階

毎月 第2水曜、2月 第3水曜
月 火 水 木 金 土 日 13:00~16:00



函館地区 函館商工会議所
TEL 0138-23-1181

函館市若松町7-15

毎月 第2水曜、2月 第2火曜
月 火 水 木 金 土 日 11:00~16:00



旭川地区
旭川商工会議所
TEL 0166-22-8414

旭川市常盤通1丁目 道北経済センター3階

毎月 第3金曜、3月 第3木曜、※5月・8月・1月は直接お問合せください
月 火 水 木 金 土 日 11:00~16:00



帯広地区 LAND
TEL 0155-65-4167

(帯広市経済企画課)
帯広市西2条南11丁目12番地1 天光堂ビル1階

毎月 第3水曜
月 火 水 木 金 土 日 11:00~16:00



北見地区
北見商工会議所
TEL 0157-23-4111

北見市北3条東1丁目 北見経済センタービル6F

奇数月 第4木曜 (5月なし)
月 火 水 木 金 土 日 13:00~16:00



釧路地区
釧路工業技術センター
TEL 0154-55-5121

釧路市鳥取南7丁目2-23

奇数月 第3火曜
月 火 水 木 金 土 日 13:00~16:00



支援事例の紹介

地場産の大麦芽(モルト)と生乳を使用した 製品のブランド構築

有限会社イマジン（中標津町）（支援担当者 吉川 毅）



相談のきっかけ

同社は北海道の東、酪農が盛んな中標津町で、フラワーショップ、カフェ、アウトドア、バルーンアート、花火演出など、複数事業を展開しています。

2022年、北海道よろず支援拠点に経営相談された際に、カフェ製品の商標登録出願についても話されたところ、INPIT北海道知財総合支援窓口を紹介されました。

支援概要

- ・自社製品のアイスクリームを対象としたブランディングについて、企業専門家派遣（ブランド専門家）を活用して、ブランド構築を支援しました。この中では、他の製品や会社としてのブランディングの進め方についても、同専門家にアドバイスをいただきました。
- ・『北海道食品機能性表示制度（ヘルシーDo）*』及び加工食品開発に関する連携支援機関を紹介し、新商品の上市を後押ししました。*北海道が認定する制度
- ・商標登録出願について、窓口/企業派遣専門家（弁理士）がアドバイスするなど、3件の出願を支援しました。



企業のコメント

地元の素材を使用し、自分たちで新しい商品を作ってみたい…その想いで進めたスイーツ事業。

商品のパッケージやブランディング、販売戦略・商標登録など、わからないことを一つ一つ丁寧に支援、ご教授いただきました。ぼんやりとしたイメージに輪郭を与え、自分たちだけでは到底望めなかった専門的なアドバイスが、私たちの商品の後押しをしてくれました。今後更に磨きをかけたいと思います！

コロナショックに立ち向かうホテルへの支援

【ANA クラウンプラザホテル釧路】

株式会社釧路ホテルマネジメント（釧路市）（支援担当者 熊林 義晃）



相談のきっかけ

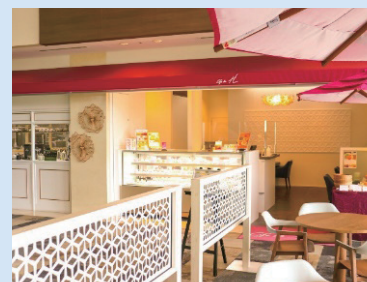
同社は、コロナ禍で客数が減少する中、ホテル内の洋菓子店舗を移設してカフェ店舗として新設する内容のコロナ禍後の攻めの展開を見据えた計画を立てました。店舗名称は会社オーナーの希望案に沿って、他社の商標権を侵害しないか、商標権取得ができるかの観点で調査することとなり、調査方法についてINPIT北海道知財総合支援窓口への問合せをきっかけに支援が始まりました。

支援概要

- ・調査方法等の支援、商標出願のための書類の記載方法等を支援
- ・類似商標権の存在状況を踏まえて侵害の可能性の相談（弁理士相談）
- ・カフェ店舗想に合わせた区分、指定商品・役務名の考え方支援（弁理士相談）
- ・店舗オープンに合わせて店舗名称「カフェ ド アッシュ」を商標登録
- ・オープン後のメニュー追加に合わせて商標登録追加

企業のコメント

商標登録をするにあたり、この度、知財総合支援窓口を利用させて頂きました。支援担当者や専門家に相談をすることでの確かなアドバイスをいただけて、商標出願手続きにつきましてもフォローをして頂き、スムーズな申請を行うことができました。とても親身になってアドバイスをいただけたので、ご相談されることをお勧めします。今後とも適切な支援をよろしくお願い致します。





インピット 一般社団法人 北海道発明協会内

INPIT 北海道知財総合支援窓口

〒060-0807

札幌市北区北7条西4丁目1-2

KDX札幌ビル5階

北海道知的財産情報センター

一般社団法人 北海道発明協会 内



TEL 011-747-8256

FAX 011-747-8253

E-mail chizai@jiii-h.jp

<https://chizai-portal.inpit.go.jp/madoguchi/hokkaido/>

利用時間／9:00～12:00、13:00～17:00

休日／土曜・日曜・祝祭日、年末年始（12月29日～1月3日）



北海道知財総合支援窓口 [検索](#)

《受託機関》一般社団法人 北海道発明協会

INPIT北海道知財総合支援窓口は、
令和7年度 独立行政法人 工業所有権情報・研修館事業です