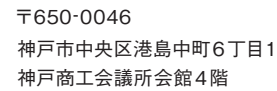


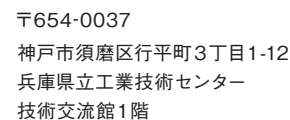
新産業創造研究機構 (NIRO) 知的財産センター



- 三宮駅からポートライナー「みなとじま駅」または「市民広場駅」下車 徒歩5分
- JR神戸線「三ノ宮駅」から車で10分
- 山陽新幹線「新神戸駅」から車で15分



兵庫県発明協会



- JR神戸線「鷹取駅」から西へ徒歩5分
- 山陽電鉄「東須磨駅」から南へ徒歩15分
- 阪神高速道路「若宮IC」から車で2分



INPIT 兵庫県知財総合支援窓口

無料



秘密厳守

〔受託機関〕 公益財団法人新産業創造研究機構／一般社団法人兵庫県発明協会



1 INPIT知財総合支援窓口とは

INPIT知財総合支援窓口は、全国47都道府県に設置されている知的財産の相談窓口です。

経済産業省/特許庁

独立行政法人
工業所有権情報研修館 (INPIT)

全国47都道府県
INPIT知財総合支援窓口



2 INPIT兵庫県知財総合支援窓口のご紹介

- みなさまの知的財産に関する課題・なやみ・疑問など、お困りごとを相談できる窓口です。
- 豊富な知識と経験を持つ支援担当者が相談に応じてアドバイスをします。
- 知的財産の側面から経営課題の解決を図るため、専門家（弁理士、弁護士、中小企業診断士等）によるアドバイスを受けることも可能です。
- ご相談内容に応じて、適切な支援機関と連携しながらサポート致します。

よろず
支援拠点

自治体

中小企業
支援機関

金融機関

商工会
商工会議所

窓口では皆様のお悩みに幅広く支援します！

よくあるご相談の内容とアドバイス例



Q1 新商品に商標を付けたい。
調査と出願の方法を知りたい。

A

- J-PlatPatによる商標検索手順をアドバイスします。
- 願書の書き方や出願手続きをアドバイスします。



Q2 開発中の商品がある。顧客の目を引くデザインにしたい。どのようなデザインが考えられますか？

A

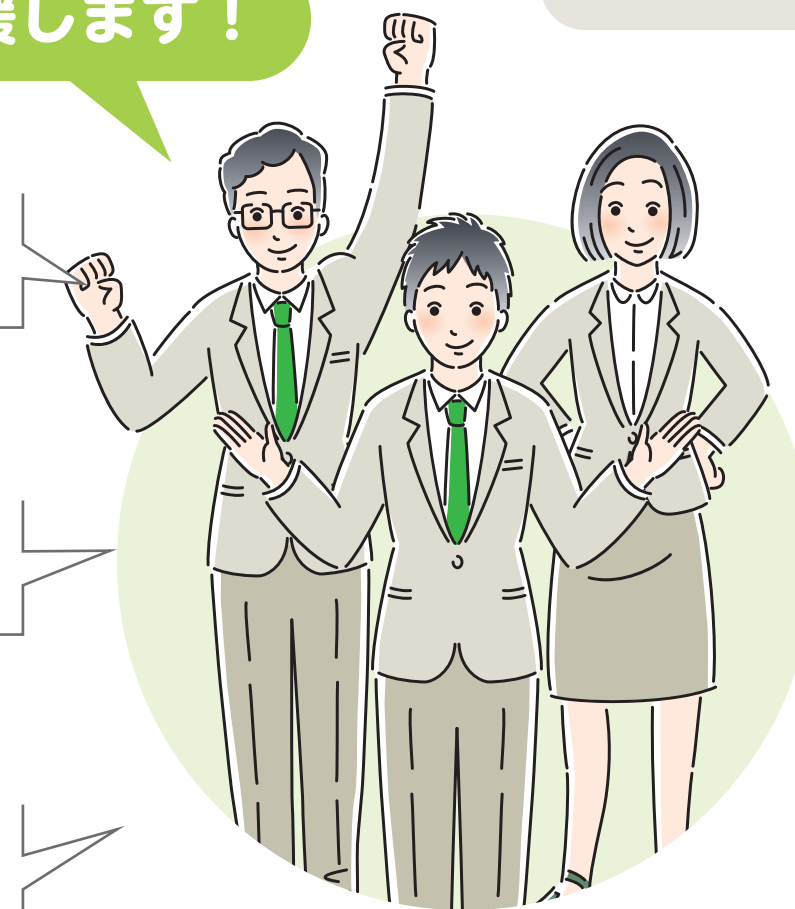
- 他社の意匠出願の検索手法をアドバイスします。
- 専門家（デザイナー）より商品デザインについてアドバイスします。



Q3 商品の販売量を増やしたい。
販路をどのように開拓すればよいだろうか？

A

- 商品の特性と相談者様の事業計画を考慮して適切なアドバイスを行います。
- ブランド専門家より販売戦略についてアドバイスします。



INPIT
兵庫県知財総合支援窓口

私たちが、サポート致します！

(公財)新産業創造研究機構(NIRO)窓口



(一社)兵庫県発明協会窓口



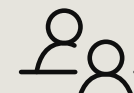
ご相談の
進め方



お電話下さい



相談日程のお約束



相談、面談

(訪問、Web、窓口来訪、電話、メール)



高度な課題・相談には専門家のアドバイス



弁理士

出願手続き・拒絶対応に関する支援



デザイナー

商品デザイン開発について、市場・ユーザー・生産・コストなどから多角的にアドバイス



弁護士

侵害警告対応・契約書作成のアドバイス



ブランド専門家

商品やサービスの開発について、ブランド育成や販売戦略をコンセプト作りから支援



中小企業診断士

経営や事業展開についての支援



海外知財法務専門家

海外企業との契約や、海外展開に関するアドバイス



Q4 新商品のアイデアがひらめいた・特許出願したい。
公知技術を調べて、発明のポイントをみつけないか？

A

- 特許情報の調査手法をアドバイスします。
- 相談者様と一緒に発明のポイントを検討します。



Q5 他社と共同開発する予定です。どのように
共同開発契約作成すればよいのか悩んでいます。

A

- 相談者様の共同開発計画をお聴きして、アドバイスします。
- 契約の内容は専門家（弁護士）よりアドバイスします。



Q6 海外に事業を拡大したい。海外で事業をするに
あたって、知財上の注意点や課題を知りたい。

A

- 海外事業経験のある専門家よりアドバイスします。
- 海外事業の県内支援機関と連携して支援を行います。