



常設窓口

窓口担当者にご相談にお答えします

石川県知財総合支援窓口

相談日時

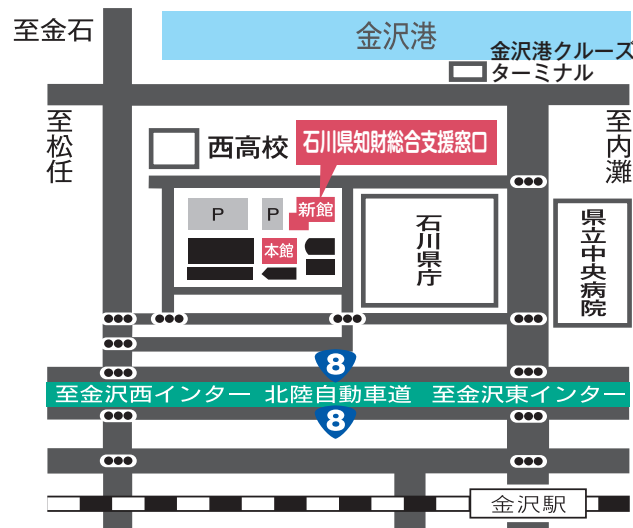
毎週月曜日～金曜日
8:30～17:15 (祝祭日・年末年始を除く)

交通案内

北鉄バス「県庁前」下車、徒歩5分
「工業試験場、金沢西高校」下車、徒歩3分
・JR金沢駅 金沢港口(西口) から車で約10分
・北陸自動車道 金沢東 I.C.から車で約10分
・北陸自動車道 金沢西 I.C.から車で約10分

※駐車場は地場産業振興センターの駐車場(無料)をご利用ください。

〒920-8203 石川県金沢市鞍月2丁目20番地
石川県地場産業振興センター新館1階



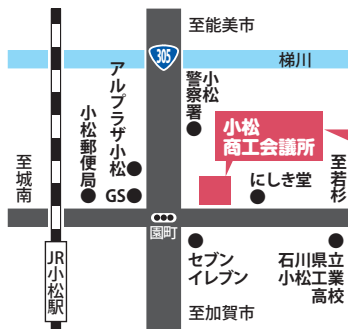
出張相談窓口

皆様の利便性向上のため、
県内3か所
(輪島市・七尾市・小松市)に
相談窓口を設けております。
ぜひご利用ください！

小松商工会議所

毎月第2金曜日
13:30～16:30

〒923-0801
小松市園町二1



小松市



輪島市

石川県産業創出支援機構 能登サテライト

(のと里山空港内奥能登行政センター4階)

毎月第3木曜日
13:30～16:30



〒929-2372
輪島市三井町洲衛 10-11-1

七尾市

七尾商工会議所

毎月第1木曜日
13:30～16:30



一窓口担当者一



山岡 佳代



翠 浩二



池島 裕之



原 正明

まずはお気軽にお電話ください
相談無料・秘密厳守

TEL 076-267-5918
076-256-1910

私たちがお手伝いいたします。
ぜひご相談ください！

いんぴっと

INPIT 石川県



工業所有権
情報・研修館

知財総合支援窓口

相談無料

知的財産…最近聞くけど
うちにも関係あるの？

秘密厳守

店独自のマークや
パッケージを作りたい！

新品種開発！
名前を付けて売り出そう！

海外へ進出！
自社商品を広めたい！

新しい技術を開発！
模倣されたくない！



それすべて「知財の芽」です！
一緒に育てて活用しましょう！！

相談ご希望の方は、事前にお電話
またはメールでご連絡ください。

開設時間

毎週月曜日～金曜日 8:30～17:15 (祝祭日・年末年始を除く)

TEL 076-267-5918・076-256-1910

E-mail chizai@isico.or.jp FAX 076-267-8997

<https://chizai-portal.inpit.go.jp/madoguchi/ishikawa/>

石川県知財総合支援窓口

検索



石川県知財総合支援窓口とは？

中堅・中小・ベンチャー企業が抱える経営課題や、アイデア段階から事業展開までの知的財産に関する課題や相談をワンストップで受け付ける相談窓口です。よろず支援拠点、中小企業支援機関、商工会議所、金融機関、公設試等と連携して運営しています。

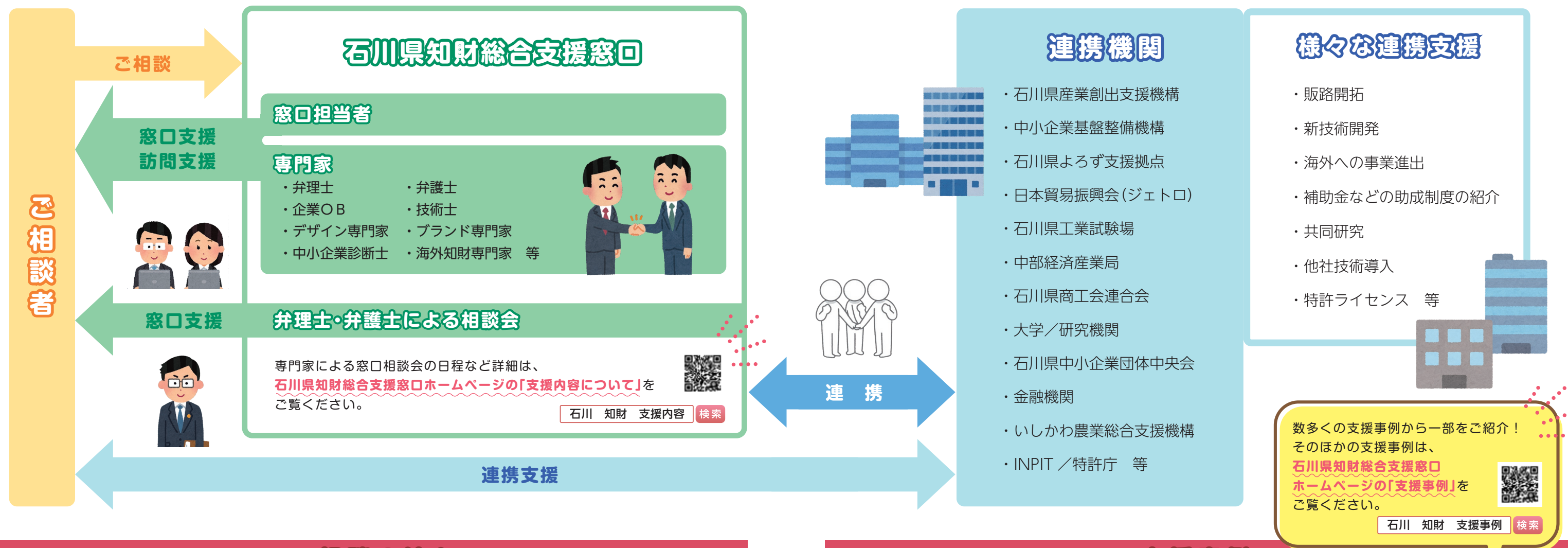
◆ 支援内容 ◆

- ・ 知的財産権制度の概要説明や新商品販売時の留意点
- ・ 特許、商標等の権利取得に必要な手続きや、先行技術調査方法
- ・ 保有する知的財産等の分析を通じた、経営・事業戦略策定のサポート
- ・ 共同研究で留意すべき情報内容や、出してはならない自社技術等の守り方
- ・ 海外での権利取得、模倣品対策、海外企業との取引時の留意点
- ・ 職務発明制度の説明や基本的な規程の考え方、社内規程策定アドバイス 等

相談無料

秘密厳守

支 援 体 制



ご相談の流れ



支援事例

知的財産と契約支援で高雅で清冽な加賀蒔絵を海外へ！

企業名：大下香仙工房

事業内容：当工房は1894年の創業以来、高度な装飾技術を要する加賀蒔絵を代々伝えてきた老舗。
茶器や棗(なつめ)に加え、白蝶貝などの美しい天然素材に伝統的な漆芸技術の蒔絵と螺鈿が施された装身具などの美術工芸品を作成。

相談内容：中国国内でのプロモーション及び販売の展開

支援内容：中国で販売する際に自社ブランド名を利用するには、商標登録をすることが重要であると助言。

あわせて海外における事業リスク、知財リスクを回避するため日本及び中国における商標権取得と、事業に係る商品売買基本契約についてINPIT-KANSAIの知財戦略エキスパート及び専門家と連携しながら支援を実施。

支援の成果：将来の外国商標権取得拡大も視野に入れ、基礎となる国内商標権及び中国商標を取得。商品売買基本契約は2021年度末に締結。2022年から、中国における本格的な事業展開に向けてスタート。

