

中堅・中小企業・スタートアップの皆さんへ

独立行政法人 工業所有権情報・研修館 (INPIT) 事業

INPIT 石川県知財総合支援窓口



INPIT 石川県知財総合支援窓口は、中堅・中小企業・スタートアップの皆さんが抱える様々な経営課題について、「知的財産」の側面から解決を図る支援窓口です。

まずは、お気軽にお電話ください!

開設時間 月曜日～金曜日 8:30～17:15 (祝祭日・年末年始を除く)

TEL (076) 267-5918

TEL (076) 256-1910

※相談ご希望の方は、事前にお電話またはメールでご連絡ください。 chizai@isico.or.jp

<https://chizai-portal.inpit.go.jp/madoguchi/ishikawa/>

INPIT 石川県

《受託機関》一般社団法人 石川県発明協会 公益財団法人石川県産業創出支援機構

まずは、お電話を

常設窓口

【支援担当者にご相談にお答えします】

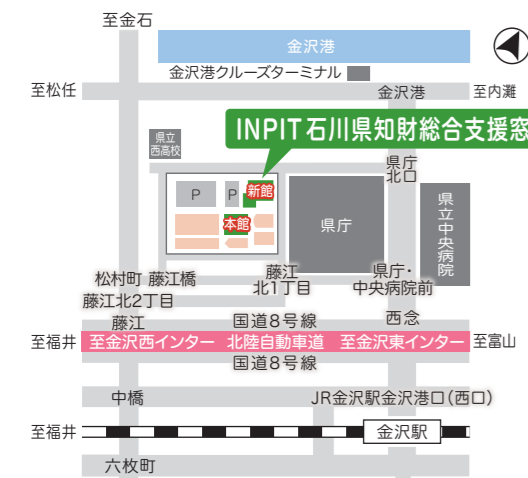
〒920-8203 石川県金沢市鞍月2丁目20番地
石川県地場産業振興センター新館1階

開催日程 (祝祭日・年末年始を除く)

月曜日～金曜日 8:30～17:15

交通案内

- 北鉄バス「県庁前」下車、徒歩5分
「工業試験場、金沢西高校」下車、徒歩3分
- JR金沢駅 金沢西口(西口) から車で約10分
- 北陸自動車道 金沢東I.C. から車で約10分
- 北陸自動車道 金沢西I.C. から車で約10分



※駐車場は地場産業振興センターの駐車場(無料)をご利用ください。

まずは、お電話を

専門家相談窓口(弁理士・弁護士による相談会)

【支援担当者が事前にご相談内容をお伺いし、専門家へおつなぎします】

開催日程

- 弁理士…毎週火曜日
 - 弁護士…毎月第2水曜日
- ※詳細は INPIT 石川県知財総合支援窓口ホームページをご覧ください。



INPIT 石川県

まずは、お電話を

臨時相談窓口 ぜひご利用ください!

【相談には支援担当者が対応いたします】

ご利用者様の利便性向上のため、県内4か所(輪島市・七尾市・小松市・加賀市)に相談窓口を設けております。

開催時間

- 13:30～16:30 ※詳しい日程は INPIT 石川県知財総合支援窓口ホームページをご覧ください。
- 連絡先 TEL: 076-267-5918 / 076-256-1910 E-mail: chizai@isico.or.jp

INPIT 石川県



輪島市



〒929-2372 輪島市
三井町洲衛 10-11-1
(のと里山空港内)

《ISICO 能登サテライト》

毎月第3木曜日



七尾市



〒926-0802
七尾市三島町 70-1
(七尾産業福祉センター内)

《七尾商工会議所》

毎月第1木曜日



小松市



〒923-0801
小松市園町2-1

《小松商工会議所》

毎月第2金曜日



加賀市



〒922-0424 加賀市
小菅波町 1-130
(クロスガーデン加賀内)

《加賀商工会議所》

毎月第4木曜日



事業に知財を活用したい！

知財戦略による経営基盤の強化を支援します。
営業秘密管理体制や職務発明規定など
社内体制の整備についても対応します。

契約書の内容がわからない！

秘密保持契約や共同開発契約などの
知財リスク検討について支援します。

手続き方法がわからない！

出願手続きや登録料納付手続きなど
特許庁への手続きについて支援します。
外国出願にも対応します。

技術やデザインを守りたい！

技術やデザインの権利化や
ノウハウ秘匿方法について支援します。
先行技術の調査方法にも対応します。

ブランド化したい！

知財を活用した製品・サービスの
ブランド化について支援します。
海外展開にも対応します。

権利侵害の警告書が届いた！

権利侵害や紛争問題について支援します。
訴訟問題に詳しい専門家から、
無料でアドバイスが受けられます。

《ご相談の流れ》



相談を希望される方は、
あらかじめお電話をお願いします。

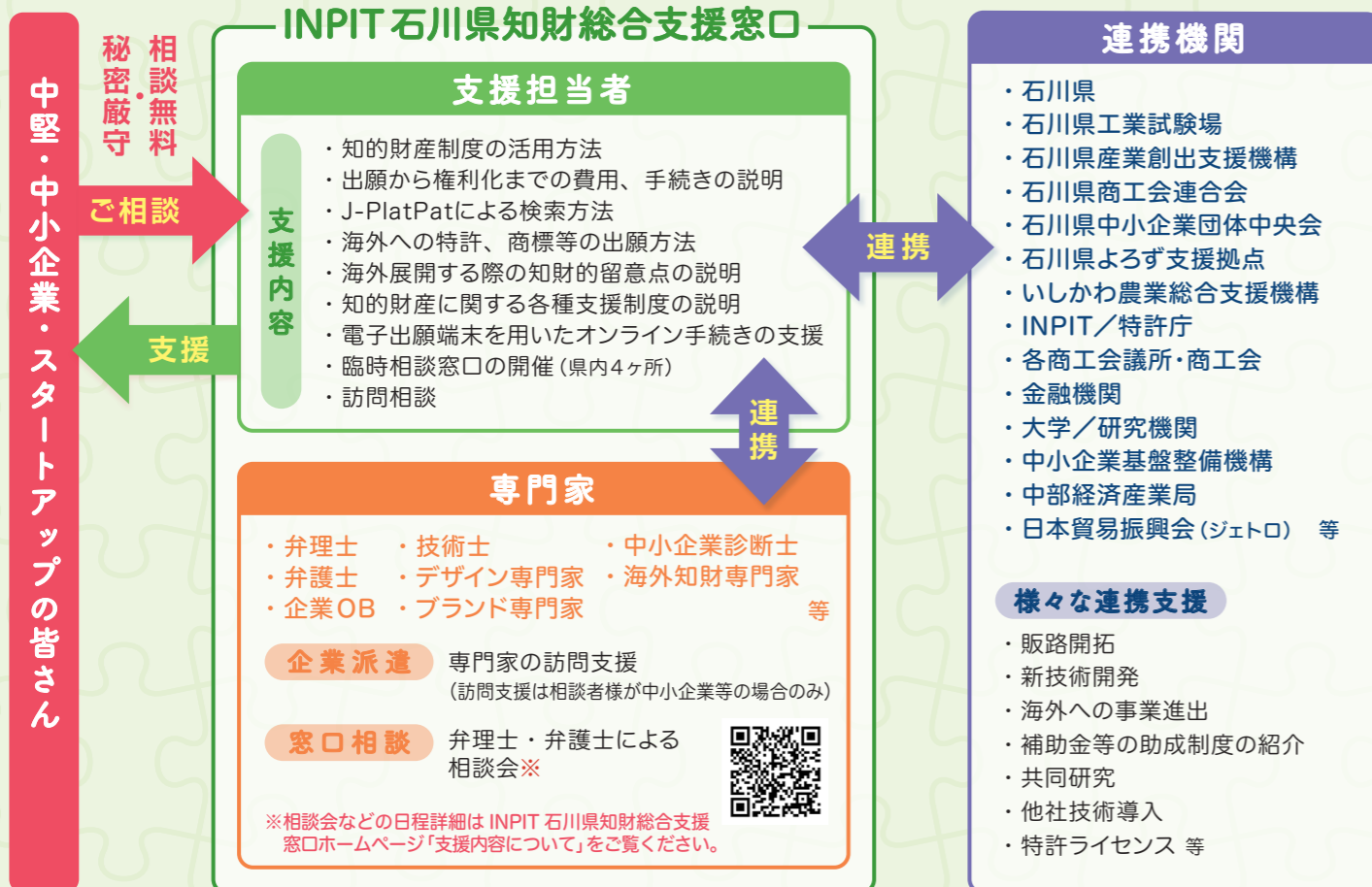
・経験豊富な支援担当者が対応。
・状況に応じた、訪問支援。
・県内4ヶ所での臨時相談窓口
の開催。

・専門家による窓口相談、
企業派遣※
・中小企業支援機関と連携
した支援。

新たな知財ニーズへの対応や
ビジネス状況の変化に応じた
フォローアップ支援を行います。

※窓口相談は、事前に支援担当者が
相談内容を伺います。企業派遣は
相談者様が中小企業等の場合のみ。

支援体制 必要に応じて、連携機関、専門家と協働で支援いたします。



支援事例 きらぼしファーム

<企業紹介> 同ファームでは、ブルーベリー栽培や種々のブルーベリー関連商品の開発・販売、さらには摘み取り体験等を通じ、たくさんの人とのつながりを持つとともに、納得のいくブルーベリーを作ることを目指している。

✓ きらぼしベリーのブランド確立と販路拡大

(相談内容) ブルーベリー商品の「自社ブランド」の保護、強化

(支援概要) 同ファームで栽培されたブルーベリーのブランド保護のため、商標案として文字やロゴを含む候補の検討方法や先行商標の調査方法を助言。出願商標や指定商品が決まった後は、電子出願や早期審査手続きの支援を行った。また、同ファームが提供するサービスに対する商標登録出願についても支援した。

(支援成果) 「星碧果実-きらぼしベリー-」と名付けた図形商標は、早期審査により半年で登録された。クラウドファンディングのお客様へは、ブルーベリーの商標を知っていただきブランドアピールする良い機会となった。また、併設カフェもオープンし、体験型サービスとしてブルーベリー狩りなども始まったことで多くのお客様に「きらぼしファーム」をアピールすることができた。

数多くの支援事例から一部をご紹介！ そのほかの支援事例は、INPIT 石川県知財総合支援窓口ホームページ「支援事例」をご覧ください。

INPIT 支援事例 石川県



支援担当者紹介【私たちがお手伝いいたします!】



山岡 佳代 橋爪 慎哉 原 正明 松山 習

相談無料

まずはお電話ください
(076) 267-5918
(076) 256-1910

秘密厳守