

INPIT KUMAMOTO LETTER

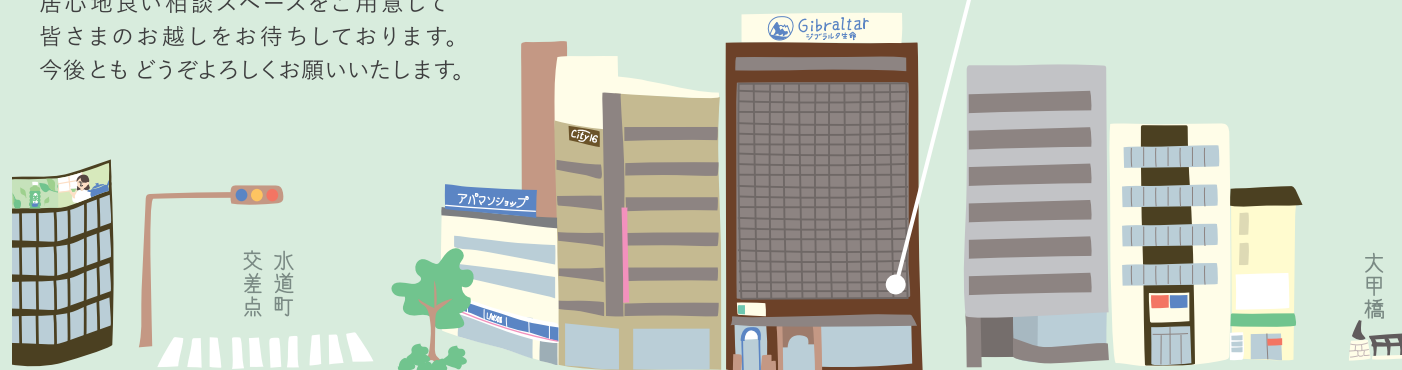
VOL
1

会社を守り、事業に攻めを！「知的財産」で経営を支援する窓口より

PICK UP! 2020年4月に、水道町（熊本市中央区）に移転しました！

INPIT 熊本県知財総合支援窓口は、
2020年4月に熊本県産業技術センター（熊本市東区）から
水道町（熊本市中央区）へ移転しました！
居心地良い相談スペースをご用意して
皆さまのお越しをお待ちしております。
今後ともどうぞよろしくお願いたします。

新住所
熊本市中央区水道町7-16 富士水道町ビル2階



MEMBER 窓口メンバー紹介

新たなメンバーも加わりました！好奇心旺盛な愉快的メンバー揃いです。



事業責任者 本間 康夫

しょうゆ顔？なオヤジです。長年デザイン教育に携わっていました。音楽も人生の大切な柱で、現在も3つのバンドで活動中です。知財を通して、皆様の事業成功まで全力で応援します！



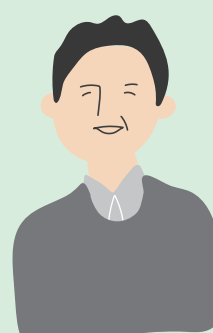
窓口支援担当者 宮崎 聖子

長年にわたる知財相談業務を経て知財総合支援窓口開設当初から支援担当者として活動しています。特に商標に関する御相談は私におまかせください。お気軽にどうぞ。



相談対応者 荒岡 慶志

窓口支援歴6年、知財経験30年以上。知的財産管理技能検定2級他、知財に関わる資格を持っています。商標、意匠、特許についてわかりやすく説明いたします。スイーツを求め、下通界限を含め、日々うろうろしていますので、お声かけいただければ、即、ご支援いたします。



窓口支援担当者 吉本 隆夫

大手半導体メーカーに33年勤務。2013年から支援担当者として活動しています。特許～商標等の様々な知財をオールラウンドで担当。知財を通じて県内の中小企業を元気にしたい！趣味は、ボウリング。（現役国体選手。昨年までに国体に8回出場。現在、全日本シニア選手権を2連覇中。パーフェクト達成、20回ぐらい）



相談対応者 高宮 章

平成16年から弁理士登録しています。窓口メンバーでは新人ですが、弁理士としての経験を活かした知財支援、アドバイスをできるよう120%がんばります！よろしくお願いたします！

ご相談はお気軽に！

INPIT 熊本県知財総合支援窓口

〒860-0844 熊本市中央区水道町7-16 富士水道町ビル2階

完全予約制です
まずはお電話を **tel.096-327-9975**

相談受付時間／平日9:00-17:00（土・日曜日、祝日、年末年始休み）

