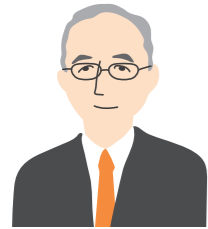


# MEMBERS

私たちがお迎えます！ 好奇心旺盛な愉快的メンバー揃いです。



事業責任者  
加藤 研一

知財を核に「産学連携」「学学連携」「産産連携」を推進します！



窓口支援担当者  
宮崎 聖子

知財に関するご相談は私にお任せ下さい。どうぞお気軽に！



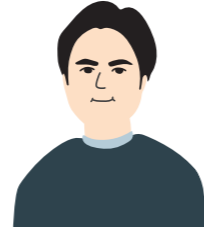
相談対応者  
荒岡 慶志

知財経験30年以上！知財を判りやすくご説明します。



窓口支援担当者  
吉本 隆夫

知財相談をオールラウンドで担当。熊本を元気にしたい！



相談対応者  
福岡 壮登

大切なアイデアを活かして事業を応援します！

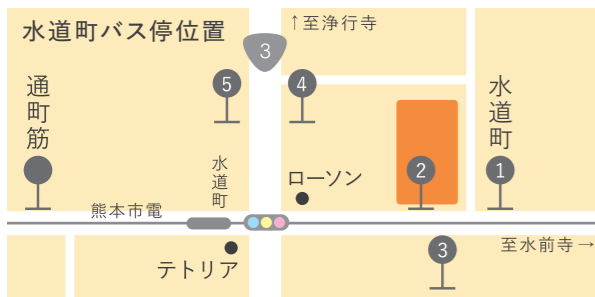


事務担当者  
中村 香織

知財窓口のおもてなし係。笑顔でお待ちしています！

# ACCESS

2020年4月に、水道町(熊本市中央区)に移転しました！



### 公共交通機関をご利用の場合

市電...「水道町」電停下車  
バス... 熊本都市バス・産交バス・熊本電鉄バス・熊本バス(「水道町」バス停下車)

### お車をご利用の場合

提携の駐車場はございません。近隣の駐車場をご利用ください。



独立行政法人工業所有権情報・研修館

# INPIT 熊本県知財総合支援窓口

※ INPIT【インピット】は知的財産に関する総合支援機関として活動する経済産業省・特許庁所管の独立行政法人です



会社を**守**り、事業に**攻**めを！ 「知的財産」で経営を支援

**相談無料**      **秘密厳守**      **訪問相談**      **専門家派遣**

## INPIT 熊本県知財総合支援窓口

〒860-0844 熊本市中央区水道町7-16 富士水道町ビル2階

お問い合わせ・ご予約は **tel.096-327-9975 fax.096-327-9976**

相談受付時間 / 平日 9:00 - 17:00 (土・日曜日、祝日、年末年始休み)

知財ポータル 熊本 <http://chizai-portal.inpit.go.jp/madoguchi/kumamoto/>



ホームページ



Facebook

「熊本県知財総合支援窓口」は、(独)工業所有権情報・研修館 (INPIT) から株式会社フィールドワークスが受託し実施する事業です。

ご相談は  
事前予約制

**tel.096-327-9975 fax.096-327-9976**

相談受付時間 / 平日 9:00 - 17:00 (土・日曜日、祝日、年末年始休み)

知財ポータル 熊本 <https://chizai-portal.inpit.go.jp/madoguchi/kumamoto/>



中堅・中小・ベンチャー企業等の皆様へ

# 経営課題の解決に向けて「知財」の側面から支援します。



窓口相談  
無料



Web相談  
無料



電話相談  
無料



訪問支援  
無料

## 私たちは、このような支援を行います！

自社のアイデア、技術、ブランドなど「知的財産」の側面から様々な経営課題や悩みの解決を図る支援窓口です。「知的財産は自社には関係ない」と思わず、お気軽にご相談ください。

- 知財制度説明
- 先願調査方法の説明
- 電子出願支援 など

## 様々な支援機関、専門家と連携して支援いたします！

### 知財総合支援窓口

企業活動の中にある**知財の種**は無数の可能性！一緒に見つけて活用していきましょう。

#### 支援担当者

経験豊富な支援担当者が知的財産に関するお悩みや課題を懇切丁寧に解決支援いたします。



#### 各種専門家

**窓口派遣** ●弁理士 ●弁護士

より高度で専門的な内容については各種専門家と連携して的確に解決支援いたします。

**企業派遣** ●弁理士 ●弁護士 ●中小企業診断士 ●INPIT海外知的財産プロデューサー ●INPIT知的財産戦略アドバイザー ●ブランド専門家 ●デザイナーなど



さらに心強い連携でサポート

#### 連携機関

- 特許庁 ●INPIT ●九州経済産業局 ●日本弁理士会
- 弁護士知財ネット ●よろず支援拠点 ●商工会・商工会議所
- 自治体 ●公設試 ●金融機関 ●JETRO など

Case study

1

自社の  
技術を  
保護したい



Case study

2

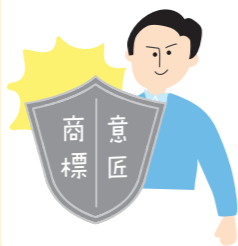
海外展開  
したい



Case study

3

デザインや  
ブランドを  
保護したい



Case study

4

社内体制を  
整備したい



Case study

5

知財  
トラブルを  
解決したい



窓口支援事例

#### 有限会社松下醸造場

熊本県球磨郡水上村／設立年1804年／製造業／従業員数2人／資本金300万円  
<https://www.matsushitashuzo.com/>

江戸時代創業の球磨焼酎最古の蔵元です。現在の14代まで二百数十年にわたり、焼酎造りを先祖代々受け継いで行っています。



詳細はこちらから



#### こだわりの球磨焼酎最古の蔵元の海外展開支援

##### 相談のきっかけ

積極的な海外展開を進められていた中、海外での商標登録や販売代理店との契約、模倣品対策がされていない状況がわかりましたので、当窓口で支援を行うことになりました。

##### 支援概要

専門家(弁護士)からは、販売代理店との契約の条項や形態等について助言し、INPIT海外知財プロデューサーからは、海外での商標登録の重要性と模倣品対策等について助言を行いました。また、窓口からは外国出願補助金等に関する情報提供を行いました。

##### 支援成果

海外展開に関し、知財等の保護がされておらず大変危うい状

況であることを認識され、現地代理店との契約、進出国での商標取得、模倣品対策等についての準備を始められました。

##### 企業コメント

今回の支援を通して大変勉強になりました。やるべきことがたくさんあるので、今後も支援をお願いしながら輸出事業の拡大に向けて頑張っていきたいと考えております。

##### 窓口担当者より

さらなる事業拡大を願っています。また、それが実現できるよう相談者目線で今後も引き続き支援を行って行きたいと思っております。



宮崎 聖子

窓口支援事例

#### みなみ阿蘇ビール株式会社

熊本県阿蘇郡南阿蘇村／設立年2021年／製造業／従業員数4人  
<https://minamiaso-beer.com/>

地域資源を活用したクラフトビールの企画・販売を営んでいます。循環型農業や農福連携にも取り組み、地域経済の活性化を目標としています。



詳細はこちらから



#### 「水の生まれる郷の最高のクラフトビール」の販路拡大支援

##### 相談のきっかけ

クラフトビールのブランド名称の商標登録について検討していたところ、当窓口のHPを見て相談に来られました。

##### 支援概要

ブランド名称「みなみ阿蘇ビール」は、標準文字での商標登録が難しいため、図形と組合せたマークでの商標出願支援を実施し、登録する事ができました。また、並行して「ブロンドエール」、「レッドIPA」の2つの商品名の出願支援を実施。他社名称や先登録商標との類似検討等について専門家を活用し、こちらも無事に登録する事ができました。

##### 支援成果

デザイン性が高いパッケージラベルデザインとの結合商標とし

て上市を行うことで、ブランドイメージの定着を図ることができました。県内の主要スーパーや贈答用などで好評を得ています。

##### 企業コメント

親身になって相談にのっていただきました。複数の商標を取得することができ、安心して販路開拓活動に取り組む事ができるようになりました。

##### 窓口担当者より

コロナ禍の厳しい中の起業でしたが、熱い想いと行動力にて業績を伸ばしておられます。新しい商品も増え、継続支援してまいります。



吉本 隆夫