

# 知財に関する相談が**無料**でできます！！



## インピット INPIT京都府知財総合支援窓口

### 知的財産相談会(宇治会場)のご案内

受託機関：(一社)京都発明協会／協力：宇治商工会議所

- **日時** 令和5年8月25日(金)  
午後1時30分～午後4時30分
- **場所** 宇治商工会議所  
(宇治市宇治琵琶45番地13)
- **相談員** 中里 兼次  
(INPIT京都府 知財総合支援窓口)
- **参加費** **無料** (事前予約制)
- **対象者**
  - ・ 京都府内の中小企業
  - ・ スタートアップ企業
  - ・ 個人事業主
  - ・ 創業予定の方



アクセスの詳細は  
こちらのQRコードから



#### <相談会会場へのアクセス>

##### 駅から徒歩でお越しの場合

JR宇治駅 徒歩10分 / 京阪電鉄宇治駅 徒歩20分

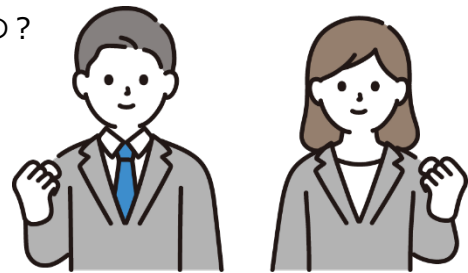
##### バスでお越しの場合

- JR宇治駅・京阪宇治駅より「琵琶台口」すぐ  
【44 太陽が丘行き、40 宇治市文化センター行き、  
180 182 184 太陽が丘ゲート前経由 維中前・宇治田原工業団地/  
緑苑坂行き、240 240A 250 250A 植物園経由近鉄大久保行き】
- 近鉄大久保駅より「琵琶台口」すぐ  
【240 240A 250A 立命館宇治経由京阪宇治/黄檗駅行き】

#### 知財に関する悩みや課題に対しアドバイザーが親切丁寧にご相談に応じます！

例えば・・・

- ・ 商品や店舗名を考えたけど、この後どうすればいいの？
- ・ 特許や商標の手続きは自分でできるの？
- ・ うちの商品が模倣されているのではないかと心配
- ・ 海外へ商品を売りたいがわからないことが多い
- ・ 他社から警告を受けてしまった
- ・ 社外秘密の情報、どう管理すればいいの？
- ・ 他社とのビジネス契約（共同開発等）にどう対応したらいいの？等



又、高度な専門性を必要とする内容は、知財専門家（弁理士・弁護士等）を活用して協働で相談を行います！

**秘密  
厳守**

**相談無料・事前予約制 まずは、お気軽にお電話ください！！**

**相談のご予約は、075-326-0066 INPIT京都府知財総合支援窓口まで**

一般社団法人 京都発明協会

〒600-8813 京都市下京区中堂寺南町134 京都リサーチパーク内 京都府産業支援センター 2F

TEL：075-326-0066（知財総合支援窓口直通）

TEL：075-315-8686（代表）／FAX：075-321-8374

