



■ 大澤 真一



■ 大野 健造



■ 上村 孝二



■ 箕山 修



■ 高木 泰三



■ 長谷川 和正



■ 平井 良明



■ 島田 敦



■ 松田 里香



■ 野田 康子

アクセスマップ 大阪府下の知財総合支援窓口は2ヶ所あります

大阪府知財総合支援窓口

●開設時間：月曜日～金曜日（土日・祝日、年末年始を除きます）
9:00～12:00、13:00～17:00

〒550-0004
大阪市西区靱本町1丁目8-4 大阪科学技術センタービル4階

Osaka Metro 四つ橋線 「本町駅」下車28号出口より北へ徒歩5分

Osaka Metro 御堂筋線 「本町駅」下車2号出口より西へ徒歩8分

※駐車場はご利用できません。

お車でお越しの際にはお近くの有料駐車場をご利用ください。

ものづくりビジネスセンター大阪

●開設時間：月曜日～金曜日（土日・祝日、年末年始を除きます）
9:00～12:00、13:00～17:00

〒577-0011
東大阪市荒本北1-4-1 クリエイション・コア東大阪 南館2階

Osaka Metro 中央線 「長田駅」下車3番出口から東に徒歩10分

近鉄けいはんな線 「荒本駅」下車1番出口から西に徒歩5分

●お車の場合・・・国道308号線沿い 東大阪JCTすぐそば



相談無料

秘密厳守

あなたのアイデアを守り、価値を高めます。

知的財産で差をつける!

INPIT 大阪府知財総合支援窓口におまかせください!

まずはご相談予約番号にお電話ください。

受付時間 | 月曜日～金曜日 9:00～12:00 / 13:00～17:00 土日・祝日 年末年始を除きます

相談予約電話 | 06-6444-2300

※原則予約制



詳しくはホームページをご覧ください。

様々な支援機関・専門家と連携して支援いたします。

すべて**無料**でご利用できます。
利用しないなんて**もったいない!!**

中小企業等



相談

支援

知財総合支援窓口

「知財総合支援窓口」では、中小企業等の特許・商標等の知的財産に関する悩みや課題などの相談に応じるため、支援担当者が様々な支援を行っています。また、より専門的な相談や高度な相談については、弁理士や弁護士等の知財専門家と協働して支援を行います。支援担当者や知財専門家への相談は無料ですので、まずはお気軽にご相談ください。

知財経営支援	デザイン・ブランド	営業秘密・ノウハウ
海外展開	知財法務・契約	著作権
知財人材育成		社内体制

連携

主な連携機関

- よろず支援拠点
- 商工会・商工会議所
- 中小企業支援センター
- 中小機構
- JETRO
- 日本規格協会
- 地方農政局
- 下請かけこみ寺
- 自治体
- 公設試
- 大学・研究機関
- 金融機関
- 全国商店街支援センター等

私たち
「支援担当者」が
ご相談をお受けします

連携

連携

弁理士

出願手続や拒絶理由通知への対応支援、オープン&クローズ戦略についてアドバイス

弁護士

警告を受けた場合や契約案件での法的なアドバイス、自社商標の侵害に対する対応策をアドバイス

中小企業診断士

販路開拓、資金調達及び事業展開についてアドバイス

デザイナー

商品デザイン開発について、市場・ユーザー・生産・コスト等の視点から多面的にアドバイス

ブランド専門家

商品やサービスの開発について、ブランド育成や販売戦略をコンセプト作りからアドバイス

海外知財専門家

海外企業との契約や海外展開に関する問題点についての解決策をアドバイス

営業秘密 知財戦略専門家

オープン&クローズなどの知財戦略や、営業秘密管理について、総合的にアドバイス

農林水産専門家

地域資源を活用した新たな付加価値の創出に向けて、6次産業化に関するアドバイス

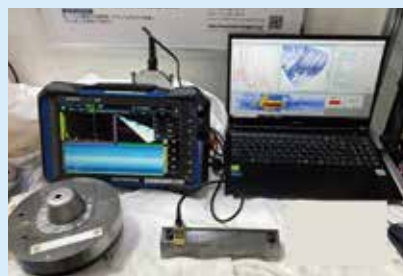
1 (株)小西金型工学

(東大阪市)

コニッシュセンサーの開発と
中古金型メンテナンスを新規事業展開へ

商標 契約・法務 事業・経営 ブランド

営業秘密・ノウハウ



長年の経験・知識を生かし、単に発注元の仕様に合わせるだけでなく、全体工程を考慮して自動化プレス加工（順送型）ができるような金型を提案する技術を保有。また、図面のない他社の中古金型であっても修理や改造に対応することができたことで、トータルコストの削減を実現。加えて、リマニユファクチャリング技術に取り組み始め、「金型のお医者さん」と銘打って情報発信することで、カルテ情報・データ・顧客の困りごとが収集できる仕組みを構築し、商標ブランド取得の効果が現れ、サービスの品質や付加価値が向上。さらに、経済産業省2020戦略的基盤技術高度化支援事業（サポイン）に採択され、コニッシュセンサーの研究開発を経て事業展開中。伴走支援により今も大発展中。

INPIT大阪府
知財総合支援窓口

支援企業様の紹介

2 (株)パリティ・イノベーションズ

(精華町、東大阪市)

—SF・ファンタジー世界の表現が
当たり前前に存在する生活空間を作る—

特許 商標

事業・経営

- 置くだけで空中映像を浮かび上がらせる新しい光学素子「パリティミラー®」を世界で初めて開発することに成功。
- 空中映像の応用・普及を促すとともに、今までにない画期的なディスプレイツールとしてパリティミラー®を用いた応用システムを開発している。



空中ディスプレイに関する光学部品/システムの企画・開発・設計および産業財産権の取得・ライセンス事業などを展開。ただ置くだけで空中映像を浮かび上がらせる新しい光学素子「パリティミラー®」を世界で初めて開発することに成功。パリティミラー®の量産化、大型化、さらに応用システムの試作などの様々な光学素子の実用研究/システム開発を行っています。パリティミラー®・液晶ディスプレイ・指位置センサーを一体化した「空中映像にさわって操作できるディスプレイ装置」を開発し、何も無い空中に、あたかもそこに存在するように映像が現れ、それを指で操作することができます。またスマートフォンを置くことで、好きな画像や動画を空中映像として表示させることができます。さらに、経済産業省近畿経済産業局第9回ものづくり日本大賞2023で優秀賞を受賞、海外展開も視野にパリティミラー®事業を展開中。