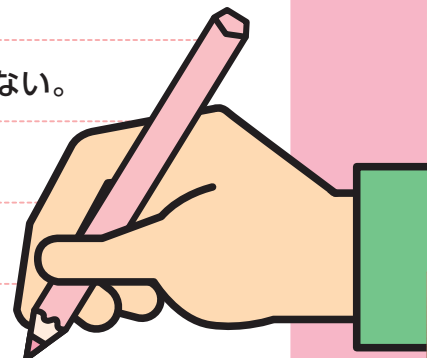


知的財産
を活用して稼ぐ
「企業」に
なりませんか!

知的財産のチェックリスト

- 社名・製品/サービス名の「**商標**」権について意識したことがない。
- 製品・製法・工程・加工条件・仕様材料・サービス等に**独自の工夫**がある。
- 従業員の就業規則や誓約書に、**秘密保持**に関する条項がない。
- 自社が結ぶ契約*について、**知財に詳しい専門家**に相談したことがない。
*秘密保持契約・業務委託/提携契約・共同開発契約・ライセンス契約・知財の権利譲渡契約など。
- J-Platpat***を知らない/上手く使いこなせていない。
*他社の出願動向・技術内容を無料で検索できるシステム。
- ノウハウや業務上生じる情報に、重要度による**区分け**や**管理体制**がない。
- 自社の**パンフレット**や**HP・PR動画**で使用しているコンテンツ
(写真・イラスト・BGM)等で**他社の著作物**を利用している。
- 自社の**出願状況**や**出願内容・権利範囲**を経営層は把握できていない。
- 海外**での**生産/海外への輸出**をする計画がある。
- 展示会・商談会等**に出展する予定がある。
- 出願・権利化(国内外)費用の**減免制度**を知らない。

1つでもチェックがついたら是非ご相談ください!



知的財産 支援します!!

- 技術やデザイン**を守りたい
- 手続き方法**がわからない
- 自社の**ノウハウ**を**保護**したい
- 知的財産**を活用したい
- ブランド化**したい

こちらまでお電話ください

☎048-621-7050

WEBからの
お問い合わせはこちら



INPIT 埼玉県知財総合支援窓口
※INPITは「いんぴつ」といいます。

窓口事業運営者

公益財団法人 埼玉県産業振興公社
Saitama Industrial Promotion Public Corporation

〒338-0001 さいたま市中央区上落合2丁目3番2号
新都心ビジネス交流プラザ3F

TEL 048-621-7050 FAX 048-857-3921
URL <https://www.saitama-j.or.jp/chizai/>



リサイクル適性
この印刷物は、印刷用の紙へ
リサイクルできます。

新都心ビジネス交流プラザ

● JR北与野駅前 ● JRさいたま新都心駅 徒歩8分



電話 メール WEB 対面(来訪)相談

にて対応しております。企業訪問(埼玉県内)も承ります。

☎048-621-7050

相談
無料

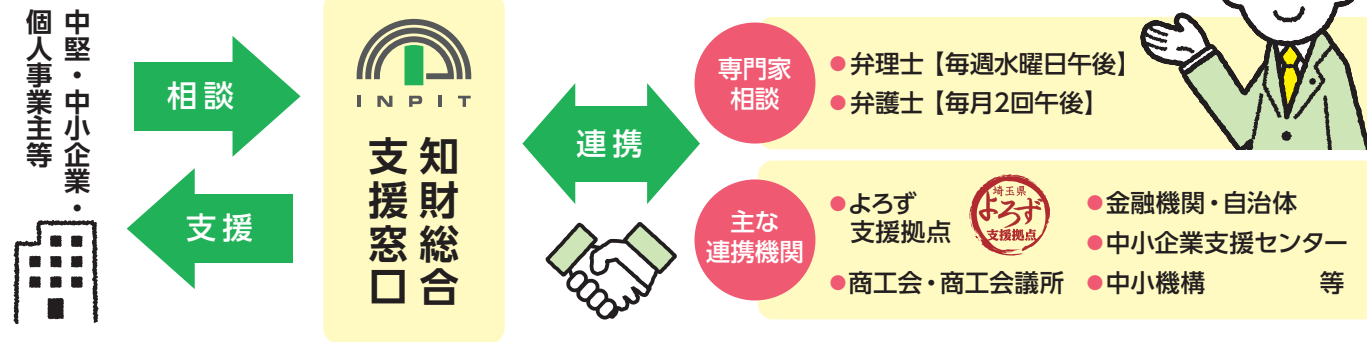
秘密
厳守

月～金曜日(年末年始・祝日を除く)
9:00～17:00(12:00～13:00は除く)
第2・第4土曜日は9:00～12:00



知財総合支援窓口とは…

県内中小企業等における**知的財産**に関する**相談**を**ワンストップ**で受けられる**相談窓口**です。



こんな時は…

事業に知財を活用したい!

知財戦略による経営基盤の強化を支援します。営業秘密管理体制や職務発明規程など社内体制の整備についても対応します。

手続き方法がわからない!

出願手続きや登録料納付手続きなど特許庁への手続きについて支援します。海外出願にも対応します。

権利侵害の警告書が届いた!

権利侵害や紛争問題について支援します。訴訟問題に詳しい専門家から無料でアドバイスが受けられます。

ブランド化したい!

知財を活用した製品・サービスのブランド化やマーケティングについて支援します。海外展開にも対応します。

技術やデザインを守りたい!

技術やデザインの権利化やノウハウ秘匿方法について支援します。先行技術等の調査方法にも対応します。

契約書の内容がわからない!

秘密保持契約や共同開発契約などの知財契約について支援します。

ご相談の流れ

STEP 1

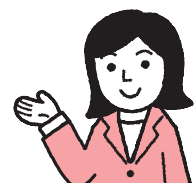


まずはお電話ください
(048-621-7050)

相談前に
ご確認
ください



STEP 2

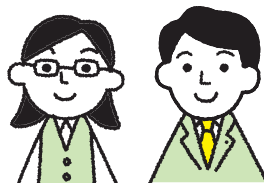


知財の支援担当者が
ご相談にお答えします

詳細は
こちらを
ご覧ください



STEP 3



必要に応じて
知財の専門家等が
支援を行います

STEP 4



ご相談後も
フォローアップ支援を
行います

支援事例の紹介

「知財ポータル」
サイトに他の事例も
掲載しております



特許

微生物検出装置の特許取得で バイオ市場新規開拓に奏功

(株式会社シバサキ 秩父市)

微生物迅速検出装置「rapisco」は、培養法に比べ計測時間が圧倒的に短く、溶液中の菌数計測により、衛生検査や、環境測定等幅広い分野に適用可能。特許取得は、装置の強みを生かした事業展開を可能とし、売上拡大や新製品の市場投入を強力に後押しすることとなりました。



商標

キャラクター商品 模倣品対策・絵本出版支援

(handy さいたま市)

「パンダのどすん」のキャラクター関連商品を展開。模倣品対策として、商標の登録及び著作権を活用することで、絵本の出版契約を成功させるなど、活動範囲を拡大しています。



出張相談会

詳細はこちらを
ご覧ください



お電話でご予約ください ☎048-621-7050
——相談日2日前締切——

秩父

偶数月第1火曜日

秩父市地場産業
センター5F会議室

〒368-0046
秩父市宮側町1-7

※12月のみ第1金曜日
(6日)に開催



熊谷

偶数月第3火曜日

埼玉県産業技術
総合センター(SAITEC)
北部研究所会議室

〒360-0031
埼玉県熊谷市末広
2-133



越谷

奇数月第3金曜日

越谷産業会館
2F研修室

〒343-0817
越谷市中町7-17



狭山

奇数月第4金曜日

狭山市産業労働
センター2F相談室A

〒350-1305
埼玉県狭山市入間川
1-3-3



常設窓口(さいたま) [平日] 9:00~17:00 [第2・4土曜] 9:00~12:00開設 (詳しくは裏面へ)