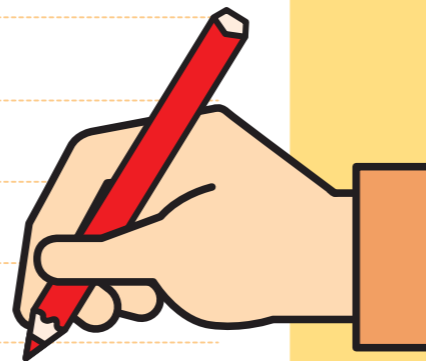


知的財産のチェックリスト

- 社名・製品/サービス名の**商標権**について意識したことがない
- 製品・製法・工程・加工条件・使用材料・サービス等に**独自性**がある
- 就業規則・誓約書に従業員の**秘密保持条項**がない
- 自社が結ぶ契約*について、**専門家**に相談したことがない
*秘密保持契約・業務委託/提携契約・共同開発契約・ライセンス契約・知財の権利譲渡契約等
- J-Platpat***を活用できていない
*他社の出願動向・技術内容を無料で検索できるデータベース
- 機密情報・ノウハウの**管理体制**が整備されていない
- パンフレット・HP・PR動画で**他社の著作物**(写真・イラスト・BGM等)を利用している
- 経営層が自社の**出願状況・権利内容**を把握できていない
- 海外生産・海外輸出**の計画がある
- 展示会・商談会等**への出展予定がある
- 出願・権利化費用の**減免制度**を把握していない



1つでもチェックがいたら是非ご相談ください!

知的財産
を活用して稼ぐ
「企業」に
なりませんか!

知的財産 支援

します!!

こちらまでお電話ください

☎048-621-7050

WEBからのお問い合わせはこちら



 **INPIT埼玉県知財総合支援窓口**
※INPITは「いんぴつ」といいます。

窓口事業運営者

 **公益財団法人 埼玉県産業振興公社**
Saitama Industrial Promotion Public Corporation

〒338-0001 さいたま市中央区上落合2丁目3番2号

新都心ビジネス交流プラザ3F

TEL 048-621-7050 FAX 048-857-3921

URL <https://chizai-portal.inpit.go.jp/madoguchi/saitama/>



 **リサイクル適性**

この印刷物は、印刷用の紙へリサイクルできます。

新都心ビジネス交流プラザ

●JR北与野駅前 ●JRさいたま新都心駅 徒歩8分



INPIT埼玉県知財総合支援窓口

電話

メール

WEB

対面(来訪)相談

にて対応しております。企業訪問(埼玉県内)も承ります。

**相談
無料**

**秘密
厳守**

☎048-621-7050

月～金曜日(年末年始・祝日を除く)
9:00～17:00(12:00～13:00は除く)
第2・第4土曜日は9:00～12:00



知財総合支援窓口とは…

県内中小企業等における知的財産に関する相談をワンストップで受けられる相談窓口です



こんな時は…

事業に知財を活用したい!

知財戦略による経営基盤の強化を支援します。営業秘密管理体制や職務発明規程など社内体制の整備についても対応します。

手続き方法がわからない!

出願手続きや登録料納付手続きなど特許庁への手続きについて支援します。海外出願にも対応します。

権利侵害の警告書が届いた!

権利侵害や紛争問題について支援します。訴訟問題に詳しい専門家から無料でアドバイスが受けられます。

ブランド化したい!

知財を活用した製品・サービスのブランド化やマーケティングについて支援します。海外展開にも対応します。

技術やデザインを守りたい!

技術やデザインの権利化やノウハウ秘匿方法について支援します。先行技術等の調査方法にも対応します。

契約書の内容がわからない!

秘密保持契約や共同開発契約などの知財契約について支援します。

ご相談の流れ



常設窓口(さいたま) 【平日】9:00~17:00 【第2・4土曜】9:00~12:00開設(詳しくは裏面へ)

支援事例の紹介

「知財ポータル」サイトに他の事例も掲載しております



商標・ブランド 株式会社スペーススタッフ 川口市

木質ペレットの猫用トイレとしての活用

オリジナル猫用家具を製造する同社の新商品、木質ペレットを活用した猫用トイレ「にゃんペレ」について、商標登録および専門家によるブランディング支援を実施。インターネット販売を開始し、環境志向の顧客を中心に売上を伸ばしています。



特許・商標・著作権 松内電器工業株式会社 春日部市

会社ロゴの知財保護及び知財体制構築の支援

金属プレス加工を事業とする同社に対し、自社ロゴの商標取得や著作権譲渡契約、社内知財体制構築を支援。ロゴの幅広い活用と社員のブランド意識向上により、認知度向上と販路拡大を実現。現在は特許情報分析を活かした独自ブランド製品の開発も進められています。



出張相談会

詳細はこちらをご覧ください



お電話でご予約ください ☎048-621-7050
相談日2日前締切

秩父

偶数月第1火曜日

秩父市地場産業センター5F談話室

〒368-0046

秩父市宮側町1-7

※12月は8日(第2火曜日)に開催



熊谷

偶数月第3火曜日

埼玉県産業技術総合センター(SAITEC) 北部研究所会議室

〒360-0031

埼玉県熊谷市末広2-133



越谷

奇数月第4木曜日

越谷商工会議所(越谷産業会館) 2F会議室

〒343-0817

越谷市中町7-17



狭山

奇数月第4金曜日

狭山市産業労働センター 2F異業種交流スペース

〒350-1305

埼玉県狭山市入間川1-3-3



相談時間 13:00~17:00(1社あたり1時間)