

2019年度  
(令和元年)

# INPIT 滋賀県知財総合支援窓口

(独立行政法人工業所有権情報・研修館事業)

# 支援事例紹介



いいね!!

『知財活用』で  
三方よし

運営：一般社団法人 滋賀県発明協会

[2019年発行]





# 知財総合支援窓口は、悩める中小

何から始めれば  
よいかわからない。

売り上げを  
伸ばしたい。

専門的な  
知識を持つ  
人材がない。

出願はしているが  
活用法が  
わからない。



アイデア、商品名の**権利化**支援



担当者が**企業を訪問**して支援



知的財産の**専門家**による支援

## 知財総合支援窓口をご利用ください。

### 利用時間

8:30~17:15

### 休業日

土・日・祝日・年末年始

### E-mail

info@jiii-shiga.jp

### 原則、予約制です。

\*原則、中小企業、個人事業主、  
創業予定の個人が対象です。

### 《窓口担当者》



**吉井**ナビゲーター  
知財業務歴44年  
二級知的財産管理技能士

今までの知財  
経験を生かし  
て、知財の課  
題を一緒に解  
決する支援を  
致します。



**木村**ナビゲーター  
知財業務歴15年  
二級知的財産管理技能士

4年間の窓口支  
援の経験を基  
に知財等の課  
題を専門家と  
共に支援を致  
します。



**田中**ナビゲーター  
知財業務歴19年  
中小企業診断士  
AIPE 認定知的財産アナリスト

民間企業での10  
年の研究開発と  
18年の知財部経  
験を活かし、経  
営に資する知財  
活動を行うよう  
支援させて頂  
きます。



**有元**ナビゲーター  
知財業務歴17年  
二級知的財産管理技能士

民間企業での  
知財経験を生  
かして、企業経  
営に役立つ知  
財活動となる  
よう致します。



# 企業の相談室です。

無料で相談を承ります。



## 知的財産権の種類

創作意欲を促進

### 知的創造物についての権利

#### 特許権 (特許法)

- 「発明」を保護
- 出願から20年  
(一部最大25年に延長)

#### 実用新案権 (実用新案法)

- 物品の形状等の考案を保護
- 出願から10年

#### 意匠権 (意匠法)

- 物品のデザインを保護
- 登録から20年※

#### 著作権 (著作権法)

- 文芸、学術、美術、音楽、プログラム等の精神的作品を保護
- 公表後70年、死後70年

#### 回路配置利用権 (半導体集積回路の回路配置に関する法律)

- 半導体集積回路の回路配置の利用を保護
- 登録から10年

#### 育成者権 (種苗法)

- 植物の新品種を保護
- 登録から25年(樹木30年)

(技術上、営業上の情報)

#### 営業秘密 (不正競争防止法)

- ノウハウや顧客リストの盗用などの不正競争行為を規制

信用の維持

### 営業上の標識についての権利

#### 商標権 (商標法)

- 商品・サービスに使用するマークを保護
- 登録から10年(更新あり)

#### 商号 (商法)

- 商号を保護

#### 商品表示・商品形態 (不正競争防止法)

- 【以下の不正競争行為を規制】
- 混同惹起行為
- 著名表示冒用行為
- 形態模倣行為(販売から3年)
- ドメイン名の不正取得 など

#### 地理的表示(GI) (特定農林水産物の名称の保護に関する法律)

- 品質、社会的評価その他の確立した特性が産地と結びついている商品の名称を保護

知的財産権のうち、  
特許権、実用新案権、意匠権、商標権を  
「産業財産権」といいます。



## 産業財産権とは

### 特許権

例)リチウムイオン電池に関する発明や、画面操作インターフェイス(ズーム・回転等)に関する発明、ゲームプログラムの発明など

新しい発明を保護  
(出願から20年)

### 実用新案権

例)電話機の構造に関する考案、ボタンの配置や構造など

物品の構造・形状の考案を保護  
(出願から10年)



### 商標権

商品やサービスに使用するマークを保護  
(登録から10年。更新あり)

例)電話機メーカーや電気通信事業者が自社製品の信用保持のため製品や包装に表示するマーク

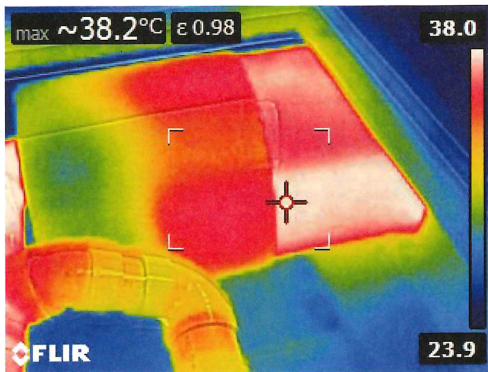
### 意匠権

物品のデザインを保護  
(登録から20年※)

例)電話機をスマートにした形状や模様、色彩に関するデザインなど

※法改正による変更があります。





## 匠堂合同会社

### 事業内容

住宅の新築・リフォーム・改修

### 特徴

匠堂合同会社は米原市で4代続く大工で、現在も米原市を拠点にお仕事をさせていただいております。「未来笑家」(みらいわらいや)という光熱費もあまりかからず、住みやすいゼロエネルギー住宅のブランドを立ち上げ、提供させて頂いています。

「平成28年度滋賀県低炭素社会づくり賞」を受賞しました。

### 相談の背景

- 風呂場から出る温かい排水を床下に貯留して廃熱利用する、省エネ装置について権利化したいとの相談があった。

### 窓口での支援

- 特許情報プラットフォームを用いた先行技術調査の方法を説明し、抽出された先行文献の内容を確認した。
- 調査結果を基に権利化する方法を検討し、技術情報を収集、整理するよう助言した。
- 知財専門家に現場を見て頂きながら検討を行い、特許出願を行うよう支援を行った。

### 成果

- 特許出願が完了して展示会などでのPRが可能となり、特許出願済みの独自技術であることを説明することで、事業展開が進んだ。

### 相談者からの声

自社独自のアイデアがあり知財化を検討していましたが、何から進めていいかわからなかった時に知財総合支援窓口を紹介していただきました。

相談してからは、わかりやすくアドバイスしていただき、スムーズに特許申請を行うことができました。

ゼロエネ住宅・匠堂オリジナルブランド

Smile to the future.

未来笑家

Mirai-Waraiya



## 匠堂合同会社

代表者 ● 北村卓造

所在地 ● 米原市顔戸 1361-20

電話番号 ● 0749-50-3208

URL ● <http://e-takumido.com>





抹茶 NR



吉笑 商標登録第6058871号

## 日本緑茶株式会社

商品名

抹茶 NR

特徴

独自開発した「抹茶NR」は、使う人の気持ちを第一に考えたこだわりの商品です。

抹茶本来の風味、鮮やかな抹茶の緑、そして抹茶を顆粒化することにより、今までになかった本当に使いやすい、なおかつ味、色が優れているという三拍子揃った画期的な抹茶です。

### 相談の背景

- 同社は、次の50年の会社の柱となる主力商品を開発すべく、抹茶の新製法の開発に着手しました。その製造方法と装置に関する知的財産での保護と、新たなBtoC商品のネーミングの相談があった。

### 窓口での支援

- 抹茶の新製法の開発に至った経緯、自社事業活性化への思い、事業を取り巻く環境等について伺い、専門家（弁理士）を活用しながら、抹茶の新製法及び装置について、発明のポイントを整理し、特許出願について支援した。
- また、新たな取り組みであるBtoC商品の商標登録出願について支援し、拒絶理由通知への対応では専門家から助言を受け登録査定になった。

### 成果

- 知的財産の重要性をよく理解され、他社製品との差別化を図り、次期主力商品の販路開拓に、またBtoC商品の販売では新店舗「吉笑庵」をオープンされSNSを活用するなどして、売り上げ増に積極的に取り組まれている。

(2019/2/16 BBCびわ湖放送「滋賀経済NOW」にて放映)

### 相談者からの声

当社は、今回の新商品開発で知財総合支援窓口にお世話になりましたが、特許、商標の取得方法だけでなく、その後の販売戦略・販路開拓においても専門家の助言・指導を受けることができ、とても助かり感謝しております。知的財産を活用して事業展開をお考えの方は、是非相談されることをお勧めします。



## 日本緑茶株式会社

代表者 ● 吉岡秀明

所在地 ● 甲賀市土山町市場388

電話番号 ● 0748-67-0215

URL ● <http://www.nihonryokucha.com/index.htm>





## Chaki

茶木

商願2019-031285  
商願2019-093503

## WOODY WORK OKADA

### 商品名

Chaki (茶木)

### 特徴

Chakiは、甲賀市土山町産の茶の古木や茶の実油を使用した製品です。

木自身が食用色素を吸い上げた色のついた茶の木を使い、カトラリーやアクセサリーなどをひとつずつ手作りで制作しています。

### 相談の背景

- 役目を終えた地元の茶の古木を有効利用し地域の活性化をとの強い思いから、カトラリーやアクセサリーなどを考案し製造販売していく際に、知的財産として権利化、保護したいと考えられ、甲賀市商工会の相談会を利用された。

### 窓口での支援

- 特許、実用新案、意匠、商標、著作権などでの保護対象と権利の性質などについてアドバイスした。
- 自身で作成された実用新案登録願の明細書等について、専門家と共に作成留意事項等をアドバイスした。また、商品名「Chaki (茶木)」の商標についても出願をしたいとのことで、弁理士と共に指定商品の選択への支援を行った。

### 成果

- デパートでの展示即売前に実用新案の電子出願を完了することができ（実用新案登録第3220721号）、後日商標出願もされ、商品「Chaki (茶木)」の知的財産による保護・強化に繋がった。

### 相談者からの声

個人事業主にも、親切に分かりやすく相談にのっていただけます。知財を活用して事業展開をお考えの方は、なるべく早い時期に相談されることをお勧めします。

今回は商工会の経営指導員の助言もあり、タイムリーな支援を受けることができました。有難うございました。



## WOODY WORK OKADA

代表者 ● 岡田吉次

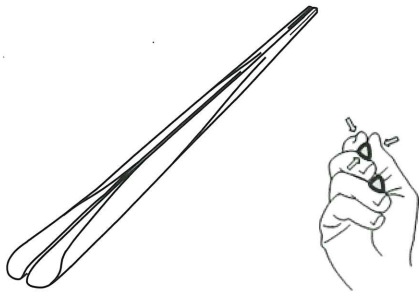
所在地 ● 甲賀市土山町黒川12371

電話番号 ● 0748-68-0605

URL ● <https://woodyworkokada.jimdo.com/>



## Case4 意匠権による知財保護



### BeaTOOL

商品名

Warpsticks FLOAT

特徴

初めてお箸を扱う外国の方でも自然に正しく持てるよう考慮し、指が把持する部分の断面は3角形、先端は鋭い4角形、指以外の手が当たる部分は丸くしました。とても持ちやすく、美しい持ち方に自然に誘導します。全体を現代的な3次元曲面で鏡面对称に構成し、見た目と使いやすさに加えて磁石で浮上する楽しさをデザインしました。

#### 相談の背景

- 大津商工会議所での支援を受けて「浮き上がる箸」の新規開発品のプレスリリースを行う前に特許・意匠での知財保護を図りたいとのことで相談があった。

#### 窓口での支援

- 相談された特許出願を完了後、「浮き上がる箸」を米国で通販される前に、箸の最終デザインの知財保護を図るために、専門家を活用して、意匠登録出願の支援を行った。

#### 成果

- 意匠権による知財保護が図れ、米国での通販にて販売中であり、また、日本の意匠を基礎に海外での意匠登録も検討中である。

#### 相談者からの声

知財戦略は、地方産業を支える小さな事業体こそ最重要とするべき課題の一つですが、外部委託するには費用がかかりすぎ、自力でやるには敷居が高すぎるのが悩ましい。今回知財総合支援窓口で支援頂き、ビジネス規模にふさわしい費用でしっかりとした知財対応がタイムリーにできたと大変感謝しています。また、知財業務を通して、自社や商品のコンセプトをより深く掘り下げることができました。

### BeaTOOL

代表者 ● 長井啓史

所在地 ● 大津市千町1丁目18-2-11

メール ● [contact@beatool.jp](mailto:contact@beatool.jp)

\*メディアにも取り上げられ（テレビ東京トレンドタマゴ）、2018秋に東京国際ギフトショーに出品し、来場者・バイヤーから高い評価を得る。





ゆきねこ／幸音湖 商標登録第6155976号

## 工房游葎（こうぼうゆうか）

### 商品名

ゆきねこ／幸音湖

### 特徴

2018年6月に「菊井式よし笛製作者認定」を受け、琵琶湖畔に生息する葎（ヨシ）を素材に使った「よし笛」の製作を開始しました。

今後は、「よし笛」と、季節に応じた手作りの葎の製品を手掛け、「琵琶湖といえば葎」と言われるように生活の中に葎を取り入れて楽しみつつ、環境保全にもお役に立てればと願っています。

### 相談の背景

- 琵琶湖畔に生息する葎を素材に使った「よし笛」の名前を商標登録したいとの相談があった。

### 窓口での支援

- 先行登録商標の調査、商標出願申請書類の作成等を、専門家のアドバイスを得ながら支援を行った。
- 商品のブランド化を進めるため、よろず支援拠点の専門家に相談し、アドバイスを得た。

### 成果

- 商標出願された名称を付けたよし笛は、販売に向けて準備を進められている。
- 県内の葎を活用されている他の仲間と連携して「葎と共に生きる会」を結成され、葎を使った商品の普及活動を進められている。

### 相談者からの声

「ゆきねこ／幸音湖」の商標登録にあたり、知財総合支援窓口から丁寧なアドバイスと申請書作成への助言等を頂き、出願することができました。

その後も「よろず支援拠点」の専門家を紹介して頂き、商品の販売に関するアドバイスを頂くことができました。

これからも琵琶湖から幸せの音色をお届けできるよう努めたいと思います。有難うございました。



## 工房游葎

代表者 ● 石田かよ

所在地 ● 大津市

E-mail ● yukineko.2866@gmail.com





ガト麩

商標登録第6097991号

## お麩 de スイーツ

商品名

ガト麩

事業内容

麩を使用した洋菓子

特徴

お麩を使用したスイーツ専門店です！健康食品として注目されるお麩のスイーツは、特に女性からの人気が高いです。小麦粉を使用しないので低カロリー！なおにお味はしっかりとスイーツです。

### 相談の背景

- 知り合いの飲食店が店名を商標登録しておらず、他の同業の飲食店が商標登録したため、店名を変えざるを得なかったこともあり、加えて同業他社が、調査のため来訪している節があったため、自社のブランドを守るため相談があった。

### 窓口での支援

- チョコレートと麩を主な原材料とし、その名称を「ガト麩ショコラ」「ガト麩抹茶」「ガト麩フロマージュ」として製造販売している商品名について、どのような商標出願することが自社のブランド保護につながるかとの相談であったため、専門家の支援を受けるのがよいことをアドバイスした。
- 専門家のアドバイスにより、現状の商品展開から「ガト麩」で商標出願することを推奨するとともに早期の権利化に向けて支援を行った。

### 成果

- 「ガト麩」の商標登録ができ、「ガト麩」ブランドの商品展開を進めることに貢献できた。

### 相談者からの声

個人事業主である為、既存する老舗に商品名を使用させないよう弁護士に相談していたところ、知財総合支援窓口をご紹介いただきました。弁理士、窓口担当者から非常に丁寧に支援を受けることができ、早期に商標権取得となりました。

## お麩 de スイーツ

代表者 ● 阪森智之

所在地 ● 草津市上笠3-31-22-1

電話番号 ● 077-599-1502

U R L ● <https://www.ofudesweets.com/>





表面欠陥検査装置

## 株式会社アヤハエンジニアリング

## 事業内容

欠陥検査装置・表面検査装置・マーキング装置の開発・販売

## 特徴

フィルム検査・シート検査・ウェブ検査から、不織布検査・電極シート検査・銅板検査・鋼板検査・金属箔検査までお客様の製品サイズや加工ライン、検出欠陥に合わせたさまざまな欠陥検査装置・表面検査装置・マーキング装置をご提案いたします。

## 相談の背景

- 顧客の営業秘密を扱う可能性が高いとの認識から、独自に営業秘密管理の社内規定を整備され、社内教育なども行われてきた。管理体制のレベルアップを図るため、支援を依頼されてきた。

## 窓口での支援

- INPIT近畿統括本部（INPIT-KANSAI）の「知財戦略エキスパート」と連携し、企業を訪問させて頂いて現場を確認し、管理規定の見直しについて助言した。
- 管理職、および一般社員を対象にした営業秘密管理の社内セミナーを複数回開催した。

## 成果

- 営業秘密管理規定を改定し、より適切な運用が図れるようになった。
- セミナーを通して、社員の営業秘密管理の理解を深めた。

## 相談者からの声

営業秘密管理について重要性を認識し、2017年度に管理規定を作成し運用してきました。規定も我流で有りましたことから、ご相談させていただいたところ、社内セミナーの開催、今までの取り組みや規定に関してのご指導をいただきました。何よりの成果は従業員に重要性が浸透したことであり感じています。

ありがとうございました。



## 株式会社アヤハエンジニアリング

代表者 ● 代表取締役 野瀬伸裕  
所在地 ● 東近江市小田町2003  
電話番号 ● 0749-45-3150  
U R L ● <https://ayahaeng.co.jp/>





## 日伸工業株式会社

### 事業内容

精密プレス部品の製造・組立  
精密プレス金型の設計・制作

### 特 徴

総合精密プレス部品メーカーです。

精密部品の必要な機能を実現する深絞り加工・精密板鍛造加工などのプレス加工技術が特徴です。

経済産業省の地域未来牽引企業に選定されており、戦略的基盤高度化支援事業（サポイン）についても平成24、27、30年度に採択されています。

### 相談の背景

- 社内教育の一環として、技術開発者の知的財産の知識向上を目指して、精密加工メーカーに合う知財創出や知財活動の推進に結びつける知財教育を行いたいとの相談があった。

### 窓口での支援

- 知的財産職種にかかる「知的財産管理技能検定」に向けて、毎年2～3名の開発技術者を対象にして、検定試験の合格を目標に知財勉強会の支援を行った。
- \* 「知的財産管理技能検定」は、技能検定制度の下で実施されている、国家試験です。

### 成 果

- 検定試験の合格者累計は、知的財産管理技能士2級4名、3級7名であり、知的財産の活用できる人材が増えてきており、継続して取り組まれている。

### 相談者からの声

検定試験ためだけの勉強会ではなく、知的財産権全般について解り易く講義して頂きましたので、検定合格者を多く出せたプラス知識を高められました。

今後も継続して取り組んでいきたいと思ひます。

### 日伸工業株式会社

代 表 者 ● 代表取締役社長 清水貴之

所 在 地 ● 大津市月輪一丁目1番1号

電話番号 ● 077-545-3011

U R L ● <http://www.nissinjpn.co.jp/>





滋賀県発明協会



滋賀県工業技術総合センター  
本館



— アクセス —

● お車をご利用の場合

- 名神高速道路「栗東IC」から信楽方面へ5分【駐車場あり】

● 公共交通機関をご利用の場合

JR琵琶湖線「栗東駅(東口)」  
(またはJR草津線「手原駅」)

帝産バス  
「16 金勝公民館」行き

「北の山」下車  
徒歩1分

JR琵琶湖線「草津駅(東口)」

帝産バス  
「113 コミュニティセンター-金勝」行き  
「213 トレセン西住宅」行き

「東宝ランド」下車  
徒歩15分

INPIT滋賀県  
知財総合支援窓口  
(一社) 滋賀県発明協会

- JR琵琶湖線「草津駅」からタクシー15分 / JR草津線「手原駅」からタクシー10分

INPIT滋賀県知財総合支援窓口

運営：一般社団法人 滋賀県発明協会

〒520-3004

滋賀県栗東市上砥山232 滋賀県工業技術総合センター別館1階

TEL: 077-558-3443 / FAX: 077-558-3887

<https://chizai-portal.inpit.go.jp/madoguchi/shiga/>



リサイクル適性 (A)

この印刷物は、印刷用の紙へリサイクルできます。