

## 常設窓口

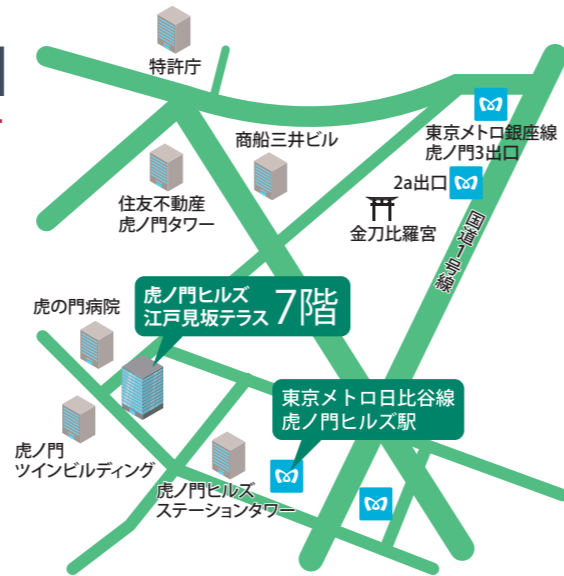
### INPIT東京都知財総合支援窓口

〒105-0001 東京都港区虎ノ門二丁目9番1号  
虎ノ門ヒルズ 江戸見坂テラス7階

TEL: 03-6424-5081  
03-6273-3332

受付時間: 平日9:00~11:50・13:00~17:00  
(土・日曜日、祝日、年末年始休み)

当窓口専用の駐輪場や駐車場がございません。  
お越しの際は公共の交通機関をご利用ください。



## 臨時窓口

臨時窓口での相談は、各会場とも、事前予約が必要です。  
ご予約は、下記番号へお電話にてお願いいたします。

### 板橋区情報処理センター

〒173-0004 板橋区板橋2-65-6

TEL: 03-3579-2172

(板橋区 産業振興課)

時間: 毎月第1水曜日(予定)  
10時~、13時~、15時~ (90分/回)

### 八王子市新産業開発・交流センター

〒192-0083 八王子市旭町1-1セレオ八王子北館9階

TEL: 042-621-3550

(開発・交流プラザ)

時間: 毎月第2水曜日(予定)  
13時~、14時30分~、16時~ (60分/回)

### あだち産業センター ※

〒120-0034 足立区千住1-5-7  
あだち産業センター1階

TEL: 03-3870-1221

(あだち産業センター 産業情報室)

時間: 毎月第4水曜日(予定)  
10時~16時 (1回につき1~2時間程度)

### 品川産業支援交流施設(SHIP)

〒192-0083 品川区北品川5-5-15  
大崎ブライトコア4階

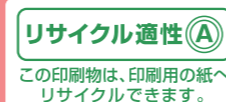
TEL: 03-5449-6557

(品川産業支援交流施設)

時間: 隔月第3木曜日(予定)  
13:00~、14:00~、15:00~ (50分/回)

※ 足立区内で創業検討中、または同区内で事業を営む方のみ利用可

# INPIT東京都知財総合支援窓口



※ この事業は(一社)発明推進協会が(独)工業所有権情報・研修館(INPIT)から委託され実施しております。

知財はここから。



知的財産の「創造」「保護」「活用」を図るワンストップ相談窓口です

# INPIT東京都 知財総合支援窓口

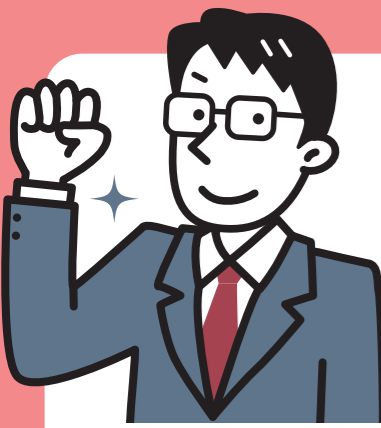


TEL: 03-6424-5081 または 03-6273-3332

受付時間: 平日 9:00~11:50 13:00~17:00 (土・日曜日、祝日、年末年始休み)

知財ポータル 東京





# 知財を企業の強みに! INPIT東京都知財総合支援窓口

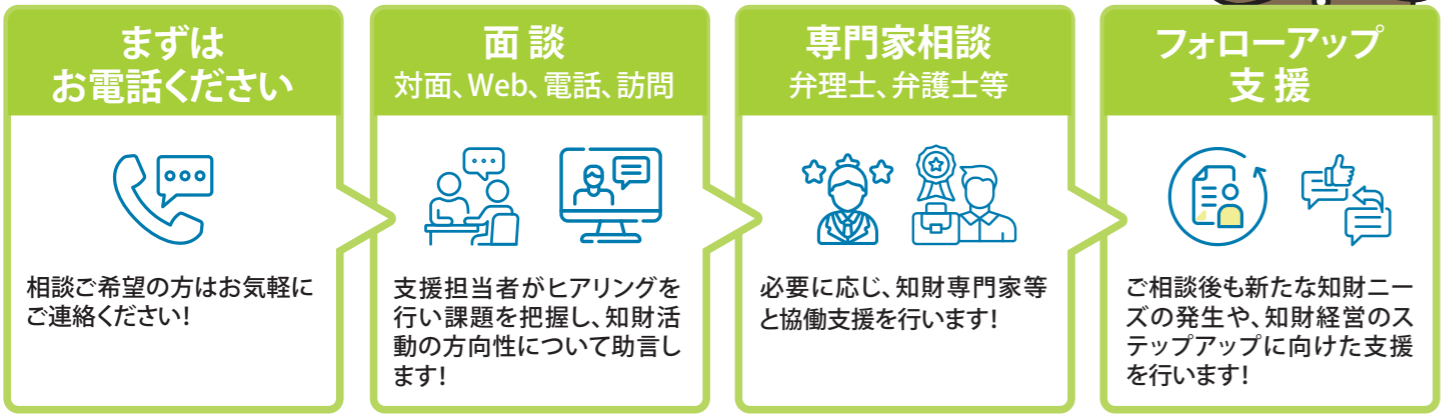
特許・商標等の知的財産に関するお悩み・課題の解決を支援します

## こんなお悩みはありませんか?

- アイデアや技術を権利化したいが、どうすればいいの?
- 技術を上手く経営に活かしたいがどうすればいいの?
- 共同研究を申し込まれた。どんなことに気をつければいいの?
- 海外進出の際、権利侵害や模倣品被害への対策は?



### ▶ご相談の流れ



ご相談にかかる費用はすべて無料です!

私たち支援担当者がご相談にお応えします! 予約不要



- (1) 支援時間の目安  
より多くの中小企業等の皆様にご利用いただくため、以下を目安としています。  
窓口担当者 概ね1時間/回  
知財専門家 40~50分/回 (※要予約)
- (2) 窓口への来訪時間  
当日の相談者人数、ご相談時間等により、ご相談できない場合も考えられます。  
なるべくお早目にお越しください。
- (3) 支援後の最終判断  
窓口担当者等、知財専門家等が解決支援する内容については、支援後、その内容に基づき実行するか否かは、相談者である中小企業等の皆様の最終判断によるものであり、支援担当者、知財専門家及び当協会は、法的責任を負うものではありません。

- このような支援を行います
- 知財制度説明
- 先願調査方法説明
- 電子出願支援

さらに専門性を必要とするときは  
知財専門家と協働して支援します! 要予約

対応する者	月	火	水	木	金
開設時間	知的財産権全般に関する相談				
	9:00 ~ 17:30 (12:00 ~ 13:00 昼休憩)				
支援担当者 (相談員)	知的財産権全般に関する相談				
	9:00 ~ 17:30 (12:00 ~ 13:00 昼休憩)				
知財専門家* (弁理士・弁護士) ※対面、Webのみ	※月曜日対応なし				
	意匠・商標	特許・ 実用新案	意匠・商標	意匠・商標	弁護士 ※第2,第3, 第4金曜日
13:00 ~ 17:00					

※ 知財専門家とのご相談、及び、電子出願端末のご利用は要予約

**支援事例 1**

東京都中央区の「銀座」を含んだ初めての地域団体商標権!

### 地域団体商標の権利取得を支援

特定非営利活動法人  
銀座ミツバチプロジェクト 様  
<https://gin-pachi.jp>

銀座周辺勤務の有志たちがビル屋上で蜜蜂を飼い、蜂蜜を製造、商品販売する中、銀座以外で作られた蜂蜜が「銀座はちみつ」という名前で販売されているのは模倣ではないか? 「ぎんぱち」等通常の商標権は保有しており「銀座はちみつ」も商標登録したいとの相談で来所されました。  
「銀座はちみつ」は地域名と普通名称の組合せのため通常の商標ではなく地域団体商標の取得が必要なこと、一定の地域でよく良く知られている必要があることや出願人の適格性、特有の提出物件、早期審査に係る事情説明書も含めた電子出願、拒絶理由への対応方法について支援しました。  
意見書作成には自身で商標専門の弁理士を探して頂き、民民契約したことで早期登録が実現しました(商標登録第6783053号)

**支援事例 2**

知財ミックスでコロナ禍の飲食店の力に!  
トンガカバーの  
特許権、商標権取得支援

### 株式会社DICE 様

<https://dice-tokyo.co.jp/>

コロナ禍の影響により衛生面に気を遣うレストランやホテルが増え、特にバイキングではトンガを使用する料理取り分けが衛生的に問題となる中、トンガを衛生的に使用する使い捨てカバーを発明し、特許出願を相談するため来所されました。  
相談者は特許の出願経験がなく、出願書類の書き方や特許請求の範囲の記載方法を説明し、相談者作成の出願書類原案についてアドバイスしながら出願に至りました。  
また、類似商品の出回りを想定して早期審査請求を行い、出願後のビジネス展開や協力会社とのNDA締結を助言。さらに、職務発明規程がないため、相談者と会社との間で譲渡契約の締結とその内容について助言し、同時に商標出願支援を行い、登録となりました。(特許登録第6951616号、商標登録第6369633号)

問合せ・予約 TEL: 03-6424-5081  
9:00~11:50, 13:00~17:00 (土・日曜日、祝日、年末年始休み) 03-6273-3332

さらに詳しい情報は... [知財ポータル 東京](#)