

私たちに

なんでもご相談ください。



INPIT(インピット)山形県知財総合支援窓口で、
まるごと解決!! 秘密厳守・相談無料です!

ブランド化
したい

強みを
オープン?
クローズ?

経営戦略を
見直したい

強みを
見える化
したい

新しい
商品・サービスを
つくりたい

創業したい

もっと
交渉力を
もちたい



皆様には
自社の強み(知的財産)が、
必ずあるはずですよ。



直通▶ 023-647-8130

INPIT 山形

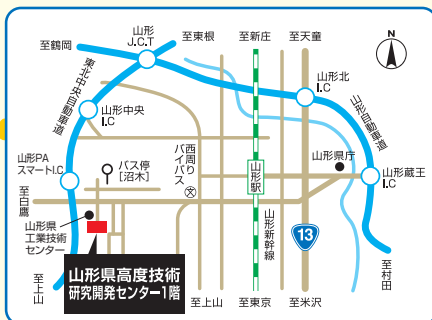
検索

【開設時間】

毎週月曜日から金曜日 (祝祭日・年末年始を除く)
午前8時30分～午後5時15分

【開設場所】

山形県高度技術研究開発センター1階
(一般社団法人山形県発明協会(受託機関)内)



アクセス

車でお越しの場合

東北中央自動車道、山形PAスマートICから約3分又は
山形中央ICから約15分

公共交通機関でお越しの場合



JR山形駅からタクシーで約10分



山形駅(西口)～柏倉・すげさわの丘・荻の窪線バス利用
「山形駅西口」乗車、「沼木」降車(徒歩約10分)または
「産業技術短大東」降車(徒歩約1分)



お問い合わせ先



INPIT山形県知財総合支援窓口

独立行政法人 工業所有権情報・研修館
(INPIT/インピット) 事業

〒990-2473 山形県山形市松栄2-2-1

Tel: 023-647-8130

Fax: 023-647-8129

(山形県高度技術研究開発センター1階)

URL: <https://chizai-portal.inpiti.go.jp/madoguchi/yamagata/>

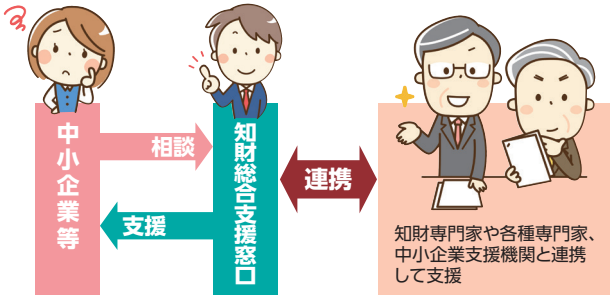


窓口での支援内容

知財総合支援窓口

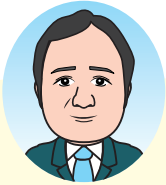
知財総合支援窓口では、中小企業等が抱える様々な経営課題について、自社のアイデア、技術、ブランド、デザインなどの「知的財産」の側面から解決を図ります。

支援担当者が、知財専門家や各種専門家、中小企業支援機関と連携して相談に対応、支援いたします。必要に応じて企業等に訪問して支援いたします。**(秘密厳守・相談無料・専門家派遣無料・訪問支援可)**

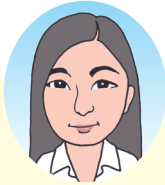


| 知財専門家 | 各種専門家の派遣 | 支援機関と連携 |
|------------|---|---|
| 弁理士 弁護士 | 弁理士 弁護士 営業秘密専門家 知財戦略専門家 中小企業診断士 デザイナー ブランディング専門家 海外知財専門家 等 | よろず支援拠点 商工会・商工会議所 JETRO やまがた産業支援機構 工業技術センター 農林水産分野の支援機関 金融機関 その他支援機関 等 |

私たち「支援担当者」が相談をお受けします。



川崎 守
kawasaki.mamoru
@air.ocn.ne.jp



渋江 尚子
shibue.naoko
@forest.ocn.ne.jp



三宅 茂樹
miyake.shigeki
@vivid.ocn.ne.jp



里見 慶子
satomi.keiko
@air.ocn.ne.jp

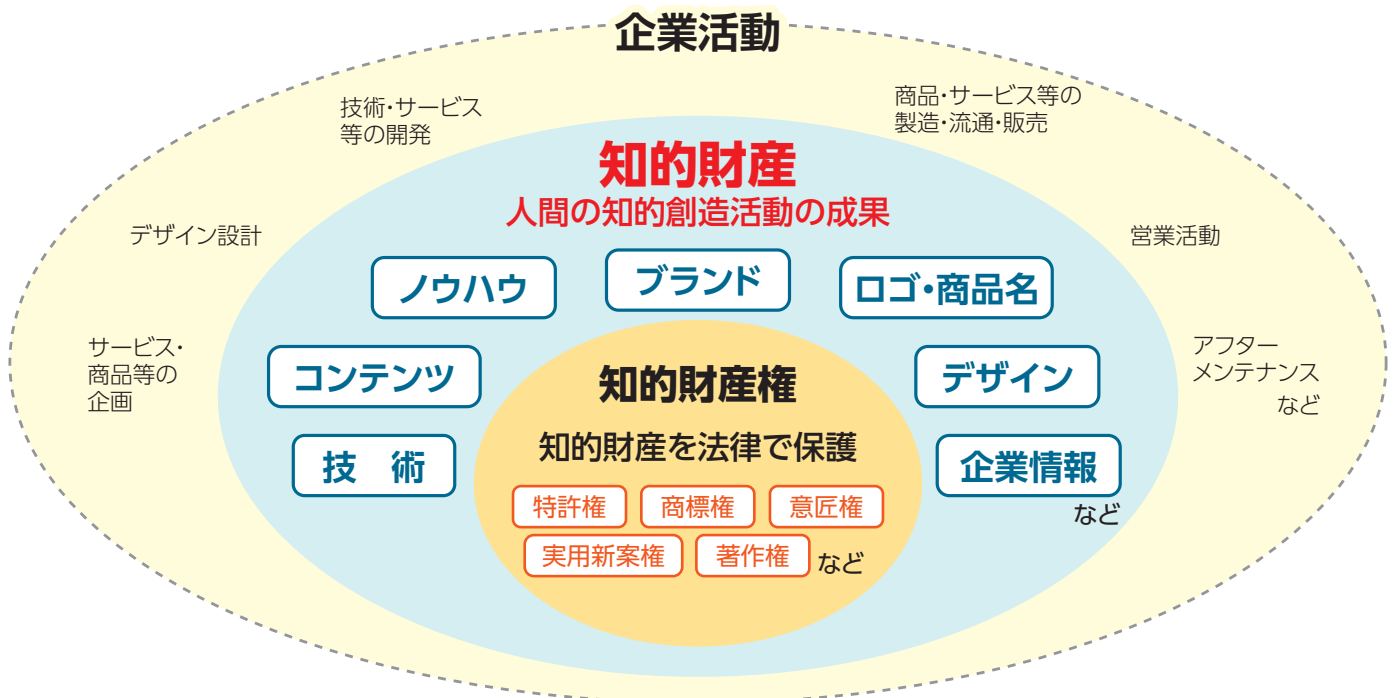


松田 俊
matsuda.takashi
@air.ocn.ne.jp

『自社の強み(知的財産)』とは何か

どのような業種でも、企業活動の中に、独自の技術、ノウハウ、コンテンツ、ブランド(信頼)、ロゴ・商品名、デザイン、企業情報などの『知的財産』が必ずあります。

これを見える化して、うまく活用し、儲けにつなげましょう!



支援事例①

《こだわりを形に！》株式会社ミキプロセス（長井市） （森の印刷屋）

相談内容

- ・田舎の印刷屋が自社商品を作りたい！との思いから、上質のカラー紙の端材をペーパークイリングにして商品化したい。また、高級紙を使った便箋を開発したい。

支援内容

- ～新商品化をブランド専門家により支援～
- ・ペーパークイリングをキット化した商品「紙巻アージュ®」と紙の質に拘った便箋の商品「大人の便箋®」の商標取得とブランド構築支援により、全国のハンズに「大人の便箋」ブースが設置されるなど販路拡大



紙巻アージュ®

大人の便箋®

支援事例②

《里芋文化の世界への普及・定着への挑戦！》 さとう農園株式会社（山形市）

相談内容

- ・本当に美味しい里芋を知ってもらい、美味しさを保持した里芋を年間通して提供し、里芋の消費拡大と里芋文化の普及・定着に挑戦したい。

支援内容

- ～経営デザインシートによる事業戦略策定とブランド化支援～
- ・事業戦略の策定に向けて、山形県よろず支援拠点と連携しながら中小企業診断士からの経営デザインシートの作成を支援し、まずはキッチンカーによる販路拡大と新しい里芋文化発信中（キッチンカーグルメ選手権で金賞受賞）
- ・ブランド専門家や弁理士から商標活用を含めた自社ブランド構築を支援（文字商標「いも煮ジャパン/IMONIJAPAN」と図柄の2つを商標出願中）



さともキッチンカー

支援事例③

《新甘酒の新商品開発！》株式会社小嶋総本店（米沢市）

相談内容

- ・観光施設「東光の酒蔵」の来訪者の客層変化を受け、お酒の試飲ができない方への対応としてノンアルコール商品を開発したい。

支援内容

- ～ブランド化から情報発信まで幅広い支援～
- ・知財活用を含めたブランド戦略の策定やWebサイトによる適正な情報発信内容の調整など、ブランド専門家や弁護士等の活用により「米糴のあまさけ」の商品開発を支援



米糴のあまさけ

『自社の強み(知的財産)』を見える化すると(メリット)

自社の内部と外部に、様々なはたらき(力)が生まれます！

4 自社ブランドの構築

- 顧客に対し本物感、満足感を伝えることができる
- 顧客に対する自社の技術力等の信頼性が高められる
- 対外的にPRすることができる(知財で営業)

自社の強み(知的財産)

5 取引先との交渉力向上

- 自社の強みをしっかりアピールし、他社との取引交渉による受注拡大が期待できる
- 他社へのライセンスによる販路開拓・拡大が期待できる

3 競合他社に対する競争優位の確保

- 類似品の参入を防止(牽制)し、自社に有利な事業展開ができる
- 権利侵害に対して法的措置ができる

1 自社技術力の向上

- さらに発展した技術開発の好循環が生まれる
- 自社技術をベースにした新分野進出等の発展が期待できる

2 社員のモチベーション向上

- 社員のやる気を引き出すことができる
- 社員一人ひとりの意識が高まって会社が元気になる成長する

6 パートナーとの関係構築

- 自社の足りないところを補い新たな製品・サービスをスピーディーに生み出すためのパートナーを見つけやすくなる

2024年度

「常設支援窓口」「外部支援窓口」での知財専門家による相談日 日程

※知財専門家のご相談は、原則として予約制とさせていただきます。

<常設支援窓口の知財専門家(弁理士・弁護士)による相談日>

山形市の常設支援窓口では、支援担当者による相談のほか、専門性の高い課題等を解決するため、弁理士・弁護士の相談日を設けています。

| 山形市 [会場:山形県高度技術研究開発センター]午後1時～午後4時 ※予約先…山形県知財総合支援窓口 Tel:023-647-8130 | | | | | | | | | | | |
|---|-------|-------|-------|-------|-------|-------|-------|-------|-------|-------|-------|
| 4月 | 5月 | 6月 | 7月 | 8月 | 9月 | 10月 | 11月 | 12月 | 1月 | 2月 | 3月 |
| 弁理士 | | | | | | | | | | | |
| 1(月) | 7(火) | 3(月) | 1(月) | 1(木) | 2(月) | 1(火) | 5(火) | 2(月) | 6(月) | 3(月) | 3(月) |
| 8(月) | 13(月) | 10(月) | 8(月) | 5(月) | 9(月) | 7(月) | 11(月) | 9(月) | 14(火) | 12(水) | 10(月) |
| 15(月) | 20(月) | 17(月) | 16(火) | 19(月) | 17(火) | 21(月) | 18(月) | 16(月) | 20(月) | 17(月) | 17(月) |
| 22(月) | 27(月) | 24(月) | 22(月) | 26(月) | 24(火) | 28(月) | 25(月) | 23(月) | 27(月) | 25(火) | 24(月) |
| 弁護士 | | | | | | | | | | | |
| 11(木) | 9(木) | 13(木) | 11(木) | 8(木) | 12(木) | 10(木) | 14(木) | 12(木) | 16(木) | 13(木) | 13(木) |

<外部支援窓口の知財専門家(弁理士)による相談日>

各外部支援窓口では、知財専門家(弁理士)と支援担当者のご相談に応じます。

| 鶴岡市 [会場:鶴岡商工会議所]午前10時半～午後3時 ※予約先…鶴岡商工会議所 Tel:0235-24-7711 | | | | | | | | | | | |
|---|-------|-------|------|------|-------|------|-----|-------|----|------|----|
| 4月 | 5月 | 6月 | 7月 | 8月 | 9月 | 10月 | 11月 | 12月 | 1月 | 2月 | 3月 |
| 9(火) | 14(火) | 11(火) | 9(火) | 6(火) | 10(火) | 8(火) | — | 10(火) | — | 4(火) | — |

| 酒田市 [会場:酒田商工会議所]午前10時半～午後3時 ※予約先…酒田商工会議所 Tel:0234-22-9311 | | | | | | | | | | | |
|---|-------|-------|-------|-------|-------|-----|-------|-----|-------|----|-------|
| 4月 | 5月 | 6月 | 7月 | 8月 | 9月 | 10月 | 11月 | 12月 | 1月 | 2月 | 3月 |
| 17(水) | 22(水) | 19(水) | 17(水) | 21(水) | 18(水) | — | 20(水) | — | 15(水) | — | 19(水) |

| 新庄市 [会場:新庄商工会議所]午前10時半～午後3時 ※予約先…新庄商工会議所 Tel:0233-22-6855 | | | | | | | | | | | |
|---|------|----|------|----|------|-----|------|-----|------|----|------|
| 4月 | 5月 | 6月 | 7月 | 8月 | 9月 | 10月 | 11月 | 12月 | 1月 | 2月 | 3月 |
| — | 9(木) | — | 4(木) | — | 5(木) | — | 7(木) | — | 9(木) | — | 6(木) |

| 長井市 [会場:長井商工会議所]午後1時～午後4時 ※予約先…長井商工会議所 Tel:0238-84-5394 | | | | | | | | | | | |
|---|----|-------|----|-------|----|-------|-----|-------|----|-------|----|
| 4月 | 5月 | 6月 | 7月 | 8月 | 9月 | 10月 | 11月 | 12月 | 1月 | 2月 | 3月 |
| 16(火) | — | 18(火) | — | 20(火) | — | 15(火) | — | 17(火) | — | 18(火) | — |

| 米沢市 [会場:米沢商工会議所]午後1時～午後4時 ※予約先…米沢商工会議所 Tel:0238-21-5111 | | | | | | | | | | | |
|---|-------|----|-------|----|-------|-----|-------|-----|-------|----|-------|
| 4月 | 5月 | 6月 | 7月 | 8月 | 9月 | 10月 | 11月 | 12月 | 1月 | 2月 | 3月 |
| — | 16(木) | — | 18(木) | — | 19(木) | — | 21(木) | — | 16(木) | — | 13(木) |

| 山形市 [会場:霞城セントラル2F ジョージ山形]午前10時半～午後4時 ※予約先…ジョージ山形 Tel:023-666-6100 | | | | | | | | | | | |
|---|-------|-------|-------|-------|-------|-------|-------|-------|-------|-------|-------|
| 4月 | 5月 | 6月 | 7月 | 8月 | 9月 | 10月 | 11月 | 12月 | 1月 | 2月 | 3月 |
| 19(金) | 17(金) | 21(金) | 19(金) | 23(金) | 20(金) | 18(金) | 15(金) | 20(金) | 17(金) | 21(金) | 21(金) |

※ジョージ山形での相談は創業(予定)者を対象としています。

INPIT(インピット)山形県知財総合支援窓口のLINE公式アカウントはじめました!



まずは、ご利用のLINEアカウントで、この公式アカウントを友だち追加してください。

日ごろから、当窓口とつながり、お気軽にご相談いただけるよう、お役立ち情報をお伝えします。

◎きめ細かなお役立ち情報を定期的にお届けします。

(例)・これまでの相談からの“あるある事例”の紹介 ・トピックス・話題の提供 ・セミナーの開催や支援メニュー等の情報提供 など

◎コミュニケーションによるつながり感をもって気軽に相談いただけます。

(例)・いつでも相談の予約ができます。(思い立ったらすぐに行動できます) ・何か知りたい情報があれば、リクエストしていただけます。 など



友だち追加は
こちらから!