

私たちに なんでもご相談ください。

秘密厳守・相談無料



INPIT山形県知財総合支援窓口で、まるごと解決!!

※工業所有権情報・研修館（略称 INPIT）は、経済産業省・特許庁が所管する独立行政法人です。

新しい
商品・サービスを
つくりたい

強みを
オープン?
クローズ?

ブランド化
したい

強みを
見える化
したい

創業したい

経営戦略を
見直したい

もっと
交渉力を
もちたい



皆様には
自社の強み(知的財産)が、
必ずあるはずです。

直通▶ 023-647-8130

INPIT 山形

検索

【開設時間】

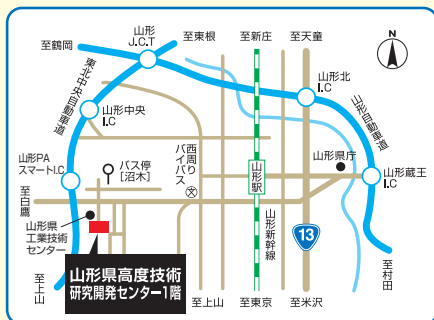
毎週月曜日から金曜日（祝日・年末年始を除く）

午前8時30分～午後5時15分

【開設場所】

山形県高度技術研究開発センター1階

（一般社団法人山形県発明協会（受託機関）内）



アクセス

車でお越しの場合

東北中央自動車道、山形PAスマートICから約3分又は
山形中央ICから約15分

公共交通機関でお越しの場合



JR山形駅からタクシーで約10分



山形駅（西口）W77・W771 すげさわの丘行きバス利用
「山形駅西口」乗車、「沼木」降車（徒歩約10分）または
「産業技術短大東」降車（徒歩約1分）



お問い合わせ先



INPIT山形県知財総合支援窓口

独立行政法人 工業所有権情報・研修館
(INPIT)事業

〒990-2473 山形県山形市松栄2-2-1

Tel: 023-647-8130

Fax: 023-647-8129

(山形県高度技術研究開発センター1階)

URL: <https://chizai-portal.inpit.go.jp/madoguchi/yamagata/>



窓口での支援内容

知財総合支援窓口

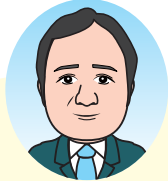
知財総合支援窓口では、中小企業等が抱える様々な経営課題について、自社のアイデア、技術、ブランド、デザインなどの「知的財産」の側面から解決を図ります。

支援担当者が、知財専門家や各種専門家、中小企業支援機関と連携して相談に対応、支援いたします。必要に応じて企業等に訪問して支援いたします。**(秘密厳守・相談無料・専門家派遣無料・訪問支援可)**



| 知財専門家 | 各種専門家の派遣 | 支援機関と連携 |
|------------|---|---|
| 弁理士 弁護士 | 弁理士 弁護士 営業秘密専門家 知財戦略専門家 中小企業診断士 デザイナー ブランディング専門家 海外知財専門家 等 | よろず支援拠点 商工会・商工会議所 JETRO やまがた産業支援機構 工業技術センター 農林水産分野の支援機関 金融機関 その他支援機関 等 |

私たち「支援担当者」が相談をお受けします。



川崎 守
kawasaki.mamoru
★air.ocn.ne.jp



渋谷 尚子
shibue.naoko
★forest.ocn.ne.jp



三宅 茂樹
miyake.shigeki
★vivid.ocn.ne.jp



里見 慶子
satomi.keiko
★air.ocn.ne.jp



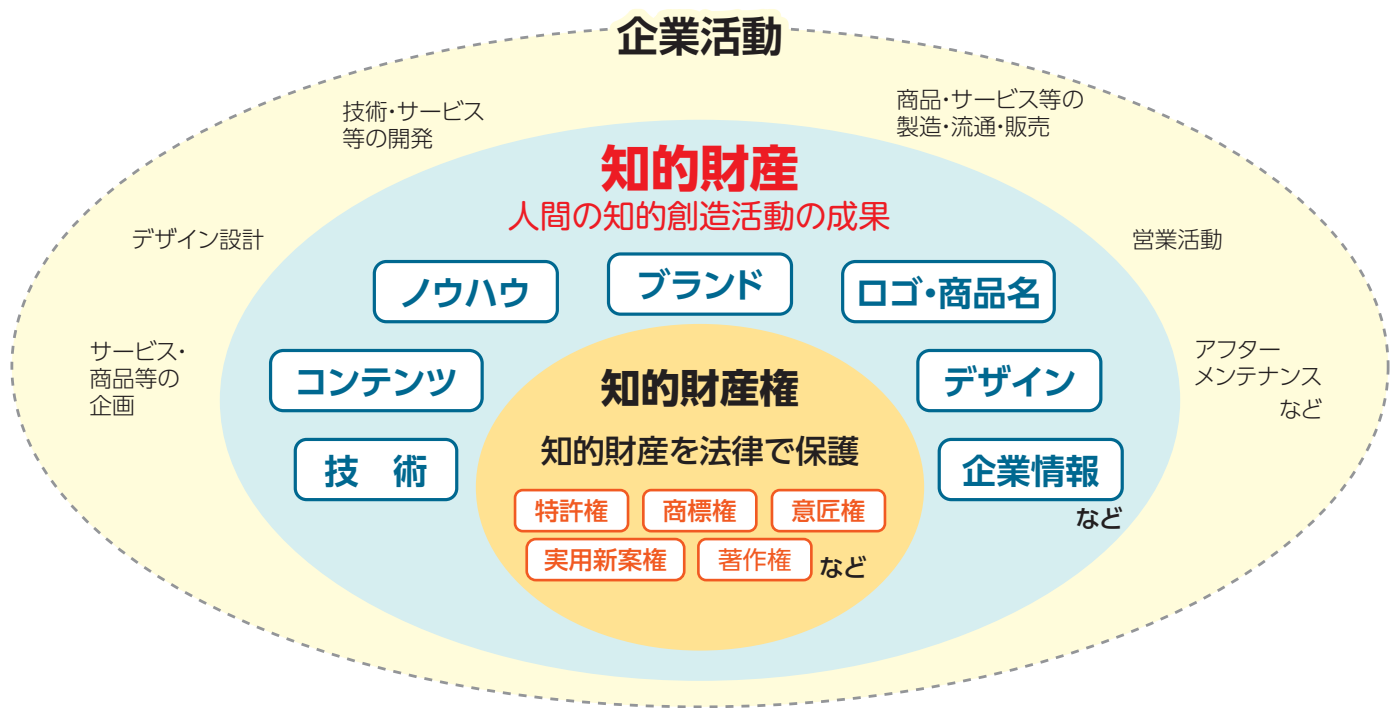
松田 俊
matsuda.takashi
★air.ocn.ne.jp

※上記のメールアドレスは★印を@に替えて送信してください。

『自社の強み(知的財産)』とは何か

どのような業種でも、企業活動の中に、独自の技術、ノウハウ、コンテンツ、ブランド（信頼）、ロゴ・商品名、デザイン、企業情報などの『知的財産』が必ずあります。

これを見える化して、うまく活用し、儲けにつなげましょう!



支援事例①

《 田舎の酒店のブランド化 》

相談内容

有限会社太田酒店<かもしかや> (米沢市)

- ・観光客減少をきっかけに、田舎の酒店に来てもらえる店舗作りと情報発信の仕方について相談したい。

支援内容 ~事業戦略策定と情報発信によるブランド化支援~

- ・中小企業診断士にアドバイスをもらいながら、お酒のうんちくなど知識豊富な店主の特徴(自社らしさ=知的財産)を活かす戦略の策定を支援。特にリアル、Web両方でのリピーターづくりの具体策(店主とのコミュニケーション、お手紙作戦など)の実践により、売り上げが大幅に改善。
- ・やまがた産業支援機構のプロフェッショナル人材戦略拠点を利用し、SNSを活用した情報発信も積極的に展開。



店内の風景

支援事例②

《 山形らしいストーリーある新商品のブランドづくり 》

相談内容

有限会社鮭川えのきセンター (鮭川村)

- ・山形の花笠音頭の花笠にちなみ、えのき茸の笠のみを使用した新商品を開発。その名称の商標登録を契機にブランド化と販路拡大を図りたいとの相談。

支援内容 ~商標活用によるブランド化支援~

- ・山形らしさが伝わり商品の長を反映するよう決定した新商品の名称「花笠なめたけ®」について、ご自身での商標出願から登録までを弁理士と支援。
- ・「ベーシックで高品質な商品」として位置付け、健康志向で意識の高い女性層を主なターゲットとする販売戦略をブランド専門家とともに整理。手作り生産の強みを生かした商品展開を見据え、商品構成や容量の見直し、レシピの数値化と秘密保持等について助言。
- ・本商品は、「山形のうまいもの“ファインフードコンテスト”」において最優秀賞を受賞。



花笠なめたけ®

支援事例③

《 洋酒店の強みを最大限に活かしたバウムクーヘン新事業の展開 》

相談内容

株式会社牧野洋酒店 (米沢市)

- ・新型コロナ禍の影響により収益力が低下し、新たな基幹事業を持ち収益源とすることの必要性に迫られた。そこで、洋酒店の強みを活かした独自のバウムクーヘンを作り、ブランド商品に成長させたい。

支援内容 ~商標を活用したブランド構築支援~

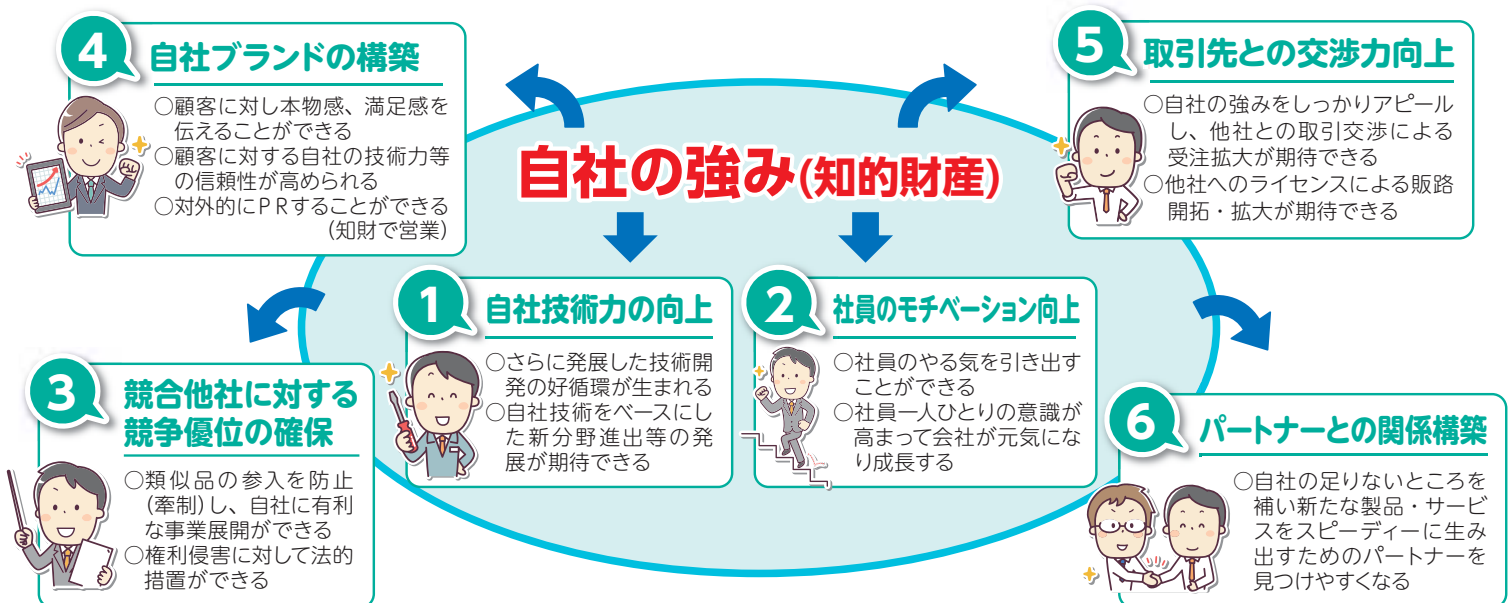
- ・洋酒店の強みを活かしたバウムクーヘンを開発できることが強みであり、(公財)やまがた産業支援機構の経営支援アドバイザー(置賜担当)と連携を図りつつ、ブランド専門家や弁理士の支援を受けながら「gnade®」(グナーデ)を活用したブランド戦略の策定やWebサイト、SNSなどでの情報発信手段などを支援。
- ・中でもフルーツバウム「さくらんぼバウム」は複数のマスコミで紹介されるなど話題となっている。



さくらんぼ バウム

『自社の強み(知的財産)』を見える化すると(メリット)

自社の内部と外部に、様々なはたらき(力)が生まれます!



2026年度(令和8年度)

「常設支援窓口」「外部支援窓口」での知財専門家による相談日 日程

※知財専門家のご相談は、原則として予約制とさせていただきます。

<常設支援窓口の知財専門家(弁理士・弁護士)による相談日>

山形市の常設支援窓口では、支援担当者が常時ご相談をお受けしているほか、下記のとおり専門性の高い課題等を解決するため、弁理士・弁護士の相談日を設けています。

| 山形市 [会場:山形県発明協会]午後1時～午後4時 ※予約先…山形県発明協会 Tel:023-647-8130 | | | | | | | | | | | |
|---|-------|-------|-------|-------|-------|-------|-------|-------|-------|-------|-------|
| 4月 | 5月 | 6月 | 7月 | 8月 | 9月 | 10月 | 11月 | 12月 | 1月 | 2月 | 3月 |
| 弁理士 | | | | | | | | | | | |
| 1(水) | 7(木) | 1(月) | 1(水) | 3(月) | 1(火) | 5(月) | 4(水) | 1(火) | 4(月) | 1(月) | 1(月) |
| 6(月) | 11(月) | 8(月) | 6(月) | 17(月) | 7(月) | 13(火) | 9(月) | 7(月) | 12(火) | 8(月) | 8(月) |
| 13(月) | 18(月) | 15(月) | 13(月) | 24(月) | 14(月) | 19(月) | 16(月) | 14(月) | 18(月) | 15(月) | 15(月) |
| 20(月) | 25(月) | 22(月) | 27(月) | 28(金) | 28(月) | 26(月) | 24(火) | 21(月) | 25(月) | 24(水) | 23(火) |
| 弁護士 | | | | | | | | | | | |
| 9(木) | 14(木) | 11(木) | 9(木) | 6(木) | 10(木) | 8(木) | 12(木) | 10(木) | 14(木) | 4(木) | 11(木) |

<外部支援窓口の知財専門家(弁理士)による相談日>

各外部支援窓口では、知財専門家(弁理士)と支援担当者がご相談に応じます。

| 鶴岡市 [会場:鶴岡商工会議所]午前10時半～午後3時 ※予約先…鶴岡商工会議所 Tel:0235-24-7711 | | | | | | | | | | | |
|---|-------|------|------|------|------|------|-----|------|----|------|----|
| 4月 | 5月 | 6月 | 7月 | 8月 | 9月 | 10月 | 11月 | 12月 | 1月 | 2月 | 3月 |
| 7(火) | 12(火) | 9(火) | 7(火) | 4(火) | 8(火) | 6(火) | — | 8(火) | — | 9(火) | — |

| 酒田市 [会場:酒田産業会館]午前10時半～午後3時 ※予約先…酒田商工会議所 Tel:0234-22-9311 | | | | | | | | | | | |
|--|-------|-------|-------|-------|-------|-----|-------|-----|-------|----|-------|
| 4月 | 5月 | 6月 | 7月 | 8月 | 9月 | 10月 | 11月 | 12月 | 1月 | 2月 | 3月 |
| 15(水) | 27(水) | 17(水) | 15(水) | 19(水) | 16(水) | — | 18(水) | — | 20(水) | — | 17(水) |

| 新庄市 [会場:新庄商工会議所]午前10時半～午後3時 ※予約先…新庄商工会議所 Tel:0233-22-6855 | | | | | | | | | | | |
|---|-------|----|------|----|------|-----|------|-----|------|----|------|
| 4月 | 5月 | 6月 | 7月 | 8月 | 9月 | 10月 | 11月 | 12月 | 1月 | 2月 | 3月 |
| — | 15(金) | — | 2(木) | — | 3(木) | — | 5(木) | — | 7(木) | — | 4(木) |

| 長井市 [会場:長井商工会議所]午後1時～午後4時 ※予約先…長井商工会議所 Tel:0238-84-5394 | | | | | | | | | | | |
|---|----|-------|----|-------|----|-------|-----|-------|----|-------|----|
| 4月 | 5月 | 6月 | 7月 | 8月 | 9月 | 10月 | 11月 | 12月 | 1月 | 2月 | 3月 |
| 14(火) | — | 16(火) | — | 18(火) | — | 20(火) | — | 15(火) | — | 16(火) | — |

| 米沢市 [会場:米沢商工会議所]午後1時～午後4時 ※予約先…米沢商工会議所 Tel:0238-21-5111 | | | | | | | | | | | |
|---|-------|----|-------|----|-------|-----|-------|-----|-------|----|-------|
| 4月 | 5月 | 6月 | 7月 | 8月 | 9月 | 10月 | 11月 | 12月 | 1月 | 2月 | 3月 |
| — | 21(木) | — | 16(木) | — | 17(木) | — | 19(木) | — | 21(木) | — | 18(木) |

| 山形市 [会場:霞城セントラル2F ジョージ山形]午前10時半～午後4時 ※予約先…ジョージ山形 Tel:023-666-6100 | | | | | | | | | | | |
|---|-------|-------|-------|-------|-------|-------|-------|-------|-------|-------|-------|
| 4月 | 5月 | 6月 | 7月 | 8月 | 9月 | 10月 | 11月 | 12月 | 1月 | 2月 | 3月 |
| 23(木) | 28(木) | 25(木) | 23(木) | 27(木) | 24(木) | 22(木) | 26(木) | 24(木) | 28(木) | 25(木) | 25(木) |

※ジョージ山形での相談は原則として創業(予定)者を対象としています。

INPIT山形県知財総合支援窓口のLINE公式アカウントはじめています!



まずは、ご利用のLINEアカウントで、この公式アカウントを友だち追加してください。

日ごろから、当窓口とつながり、お気軽にご相談いただけるよう、お役立ち情報をお伝えします。

◎きめ細かなお役立ち情報を定期的にお届けします。

(例)・これまでの相談からの“あるある事例”の紹介 ・トピックス・話題の提供 ・セミナーの開催や支援メニュー等の情報提供 など

◎コミュニケーションによるつながり感をもって気軽に相談いただけます。

(例)・いつでも相談の予約ができます。(思い立ったらすぐに行動できます) ・何か知りたい情報があれば、リクエストしていただけます。 など



友だち追加は
こちらから!