

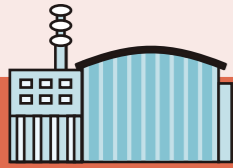


中小企業・個人事業者・
スタートアップの皆さん



相談

支援



INPIT山梨県知財総合支援窓口



窓口での専門家

(弁理士、弁護士)

相談会実施中! →



支援担当者

企業への派遣専門家

弁理士、弁護士、
中小企業診断士、技術士、企業OB、
デザイナー、ブランド専門家 など

連携

連携

工業所有権情報・研修館
(INPIT)

知財戦略エキスパート

海外展開、営業秘密、
産学連携、スタートアップ など

主な連携機関

- 特許庁
- 関東経済産業局
- 弁理士会関東会
- 山梨県よろず支援拠点
- 商工会議所・商工会
- ジェトロ山梨
- 山梨県産業技術センター
- 地域金融機関
- 中小企業団体中央会
- 山梨県プロフェッショナル人材戦略拠点
- 山梨県事業承継・引継ぎ支援センター
- 取引かけこみ寺
- 山梨県発明協会
- やまなし産業支援機構 など

INPIT 山梨県知財総合支援窓口

〒400-0055 山梨県甲府市大津町 2192-8 アイメッセ山梨3F
TEL : 055-242-6426 FAX : 055-243-1885
E-mail: chizai@yiso.or.jp
https://chizai-portal.inpit.go.jp/madoguchi/yamanashi/



受託機関

公益財団法人 やまなし産業支援機構

〒400-0055 山梨県甲府市大津町 2192-8 アイメッセ山梨3F
TEL : 055-243-1888 (代表) https://www.yiso.or.jp



リサイクル適性(A) 2026.4
この印刷物は、印刷用の紙へリサイクルできます。



INPIT山梨県 知財総合支援窓口

※ INPITは「いんぴつ」といいます



Q.

自社製品や技術の
権利取得は可能?

Q.

助成制度はあるの?

Q.

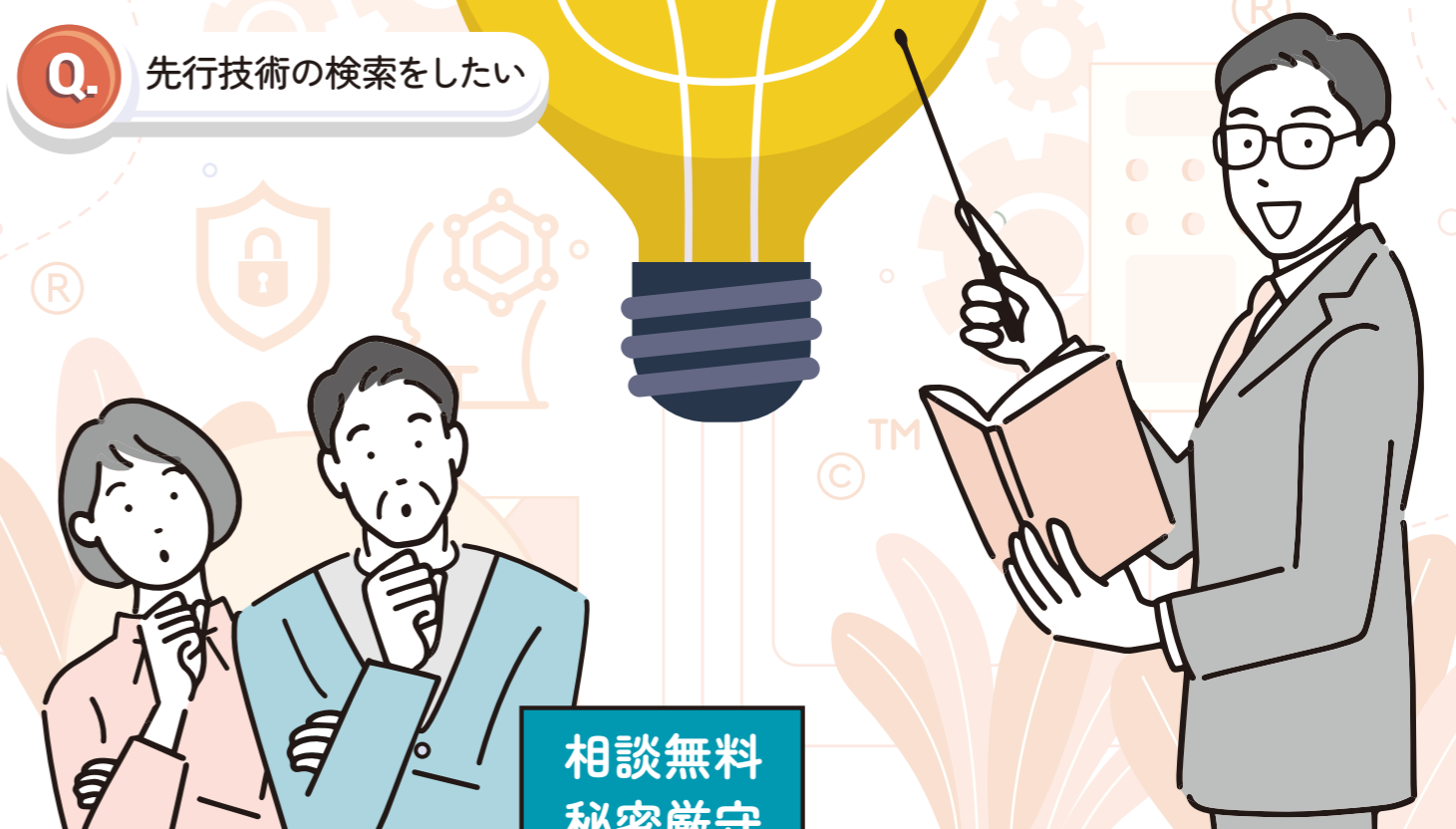
ブランドを形成したい!

Q.

外国に出願したい!

Q.

先行技術の検索をしたい



相談無料
秘密厳守

まずはお電話ください!

055-242-6426

月曜日～金曜日

(年末年始・祝日除く)

8:30▶17:15

(12:00▶13:00除く)

受託機関



公益財団法人 やまなし産業支援機構

山梨県知財総合支援窓口事業は INPIT からの受託事業です

知的財産

特許・実用新案・意匠・商標・著作物・営業秘密・地域ブランドなどを活用して経営課題の解決法を無料でご提案します。



支援の流れ



支援内容



- 知的財産に関する制度や支援についての説明
- 先行技術調査方法についてのアドバイス
- 特許、実用新案、意匠、商標の出願手続き等の説明
- ブランド保護の仕方・使い方のアドバイス
- 外国出願助成制度等の紹介
- 契約、技術移転に関する支援
- 権利侵害に関する支援
- インターネット出願のサポート
- その他知的財産に関する総合支援

支援事例

事例

1

猫・犬の毛玉入れ「うちの子のけだまだま」グッズの事業展開

相談内容

- 猫・犬などの動物キャラクター、赤ちゃんのキャラクターを使用したグッズの販売において、知財戦略の構築をしておきたい

支援内容

- デザイン戦略としての意匠6件の登録
- ブランド戦略としての商標3件の登録
- 弁護士、ジェトロを活用した模倣対策
- 知財戦略エキスパートを活用したキャラクター使用許諾



事例

2

商標権を取得しながら地域に貢献する異業種への新たな挑戦

相談内容

- 地域で生産された原材料・果実を利用して現在の事業とは異なる業種(クラフトビール製造・販売)に挑戦していきたい

支援内容

- 異業種(クラフトビール製造・販売)の挑戦に適した商標権(3件)の取得
- 販売に利用する著作物の譲渡契約作成支援
- クラフトビールのブランディングとマーケティングの専門家派遣
- 顧客を意識したHP、SNS、ショップカードの作成活用



事例

3

伝統研磨技術を活用した商品とブランドの保護

相談内容

- 手摺りの伝統研磨技術を活用して新規のカットを施した宝石類の模倣対策を構築するとともにブランドの保護を行いたい

支援内容

- オリジナルデザインの意匠権(6件)の取得
- 屋号ロゴ(1件)と商品名(1件)の商標権の取得
- オリジナルデザインの価値の再認識と秘密管理体制の整備



支援担当者の紹介

／ 私たちがお手伝いします！ ／

幅広い支援を!



知財支援はお任せ!



懇切丁寧



寄りそう支援



ともに考える支援を!



趣味は園芸

